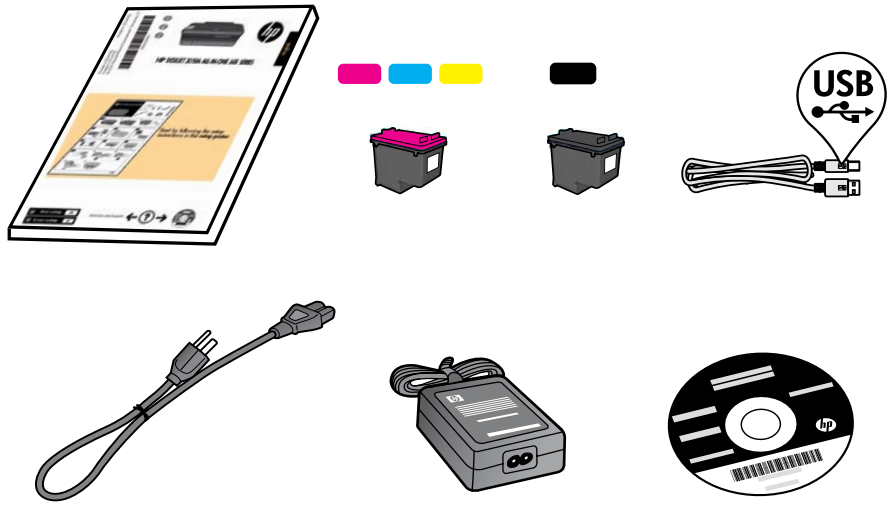


hp DESKJET 3050A ALL-IN-ONE J611 SERIES



Start Here
Comience aquí
Commencez ici
Comece aqui
Lea Esto



EN
ES
FR
PT

CR231-90009

1

Remove tape and cardboard.
Retire la cinta adhesiva y el cartón.

Retirez le carton et le ruban adhésif.
Remova a fita adesiva e os pedaços de papelão.

2

Connect Power.
Conecte la alimentación.

Connectez l'alimentation.
Conecte a alimentação.

3

4

Press On button.
Pulse el botón Encender.

Appuyez sur le bouton Marche/arrêt.
Pressione o botão Liga/Desliga .

5

Set language and region.
Seleccione el idioma y la región.
Choisissez la langue et la région.
Defina o idioma e a região.

6

Open output tray.
Abra la bandeja de salida.
Ouvrez le bac de sortie.
Abra a bandeja de saída.

7

Open cartridge door.
Abra la cubierta del cartucho.

Ouvrez la trappe d'accès à la cartouche.
Abra a porta de acesso aos cartuchos.

8

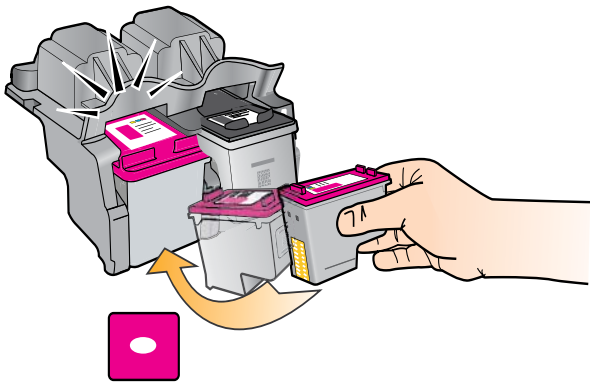
1 Pull pink tab to remove clear tape.
Tire de la pestaña rosa para quitar la cinta adhesiva transparente.
Tirez sur la languette rose pour retirer l'adhésif.
Puxe a tira rosa e remova a fita adesiva transparente.

2 Push cartridges into carriage until they snap.
Empuje los cartuchos en la guía hasta que encajen.
Mettez les cartouches en place sur le chariot en exerçant une pression sur les cartouches.
Empurre os cartuchos para dentro do compartimento no carro até eles se encaixarem.

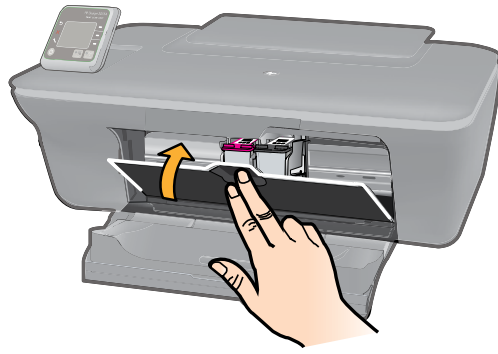
3

8.4

4



5



Close cartridge door.
 Cierre la cubierta del cartucho.
 Refermez la porte d'accès aux cartouches.
 Feche a porta de acesso aos cartuchos.

9

1



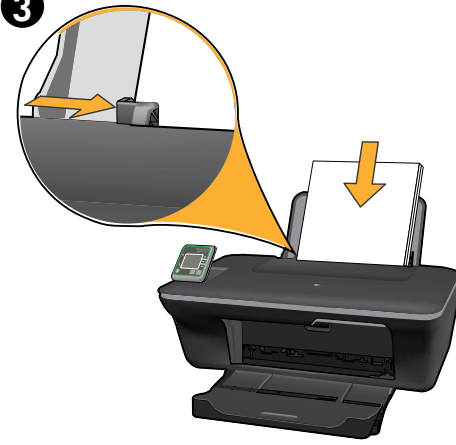
Raise input tray.
 Levante la bandeja de entrada.
 Soulevez le bac d'alimentation.
 Levante a bandeja de entrada.

2



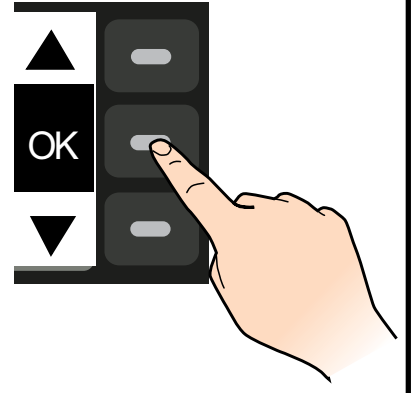
Pull out tray extender.
 Tire del extensor de la bandeja.
 Déployez l'extension du bac.
 Puxe o extensor da bandeja.

3



Slide guide. Load white paper.
 Deslice la guía. Coloque papel blanco.
 Faites glisser le guide. Chargez du papier blanc.
 Deslize a guia. Coloque papel branco.

4



10

1



2



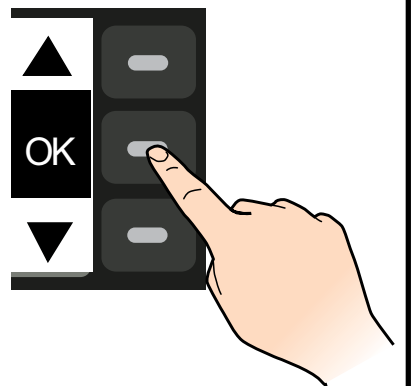
Place alignment page face down.
 Coloque la página de calibrado hacia abajo.
 Placez la page d'alignement face vers le bas.
 Coloque a página de alinhamento voltada para baixo.

3

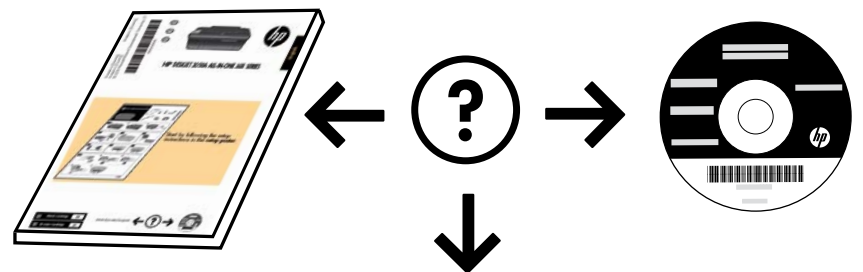
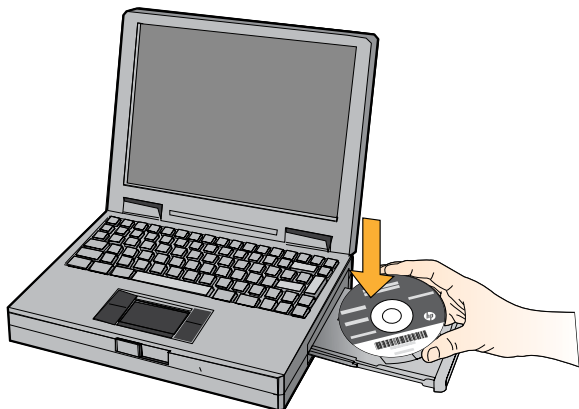


Close lid.
 Cierre la tapa.
 Refermez le capot.
 Feche a tampa.

4



11



www.hp.com/support

Printed in [English]
 Printed in [French]
 Printed in [Spanish]
 Printed in [Portuguese]