

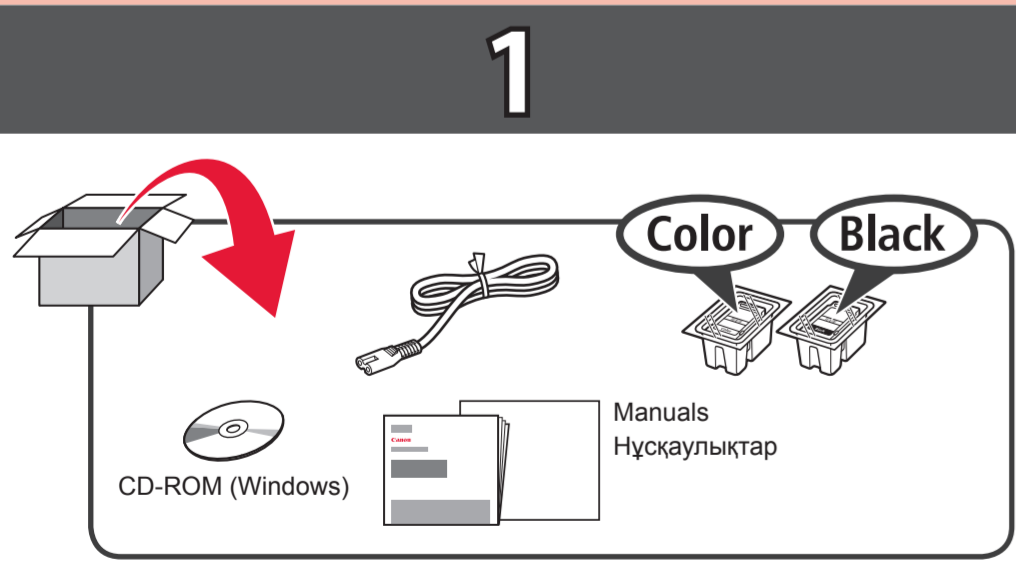
Canon PIXMA MG3600 series

Getting Started 1

1-ші жұмысты бастау

1

RMC (Regulatory Model Code): K10425



2

1 Back Артқы

Bottom Төменгі

2

3

4

5

6 Back Артқы

7

8

(A)

If the Alarm lamp (A) is flashing, see "If the Alarm lamp is flashing:".

Егер Дабыл шамы (A) жыпылықтап тұрса, "Дабыл шамы жыпылықтап тұрса:" мақаласын қараңыз.

3

1

2

3

4

5

6 Black

Color Black

7

8 Flashing Жыпылықтайды

(B)

Lit Жанып тұр

00:01:00

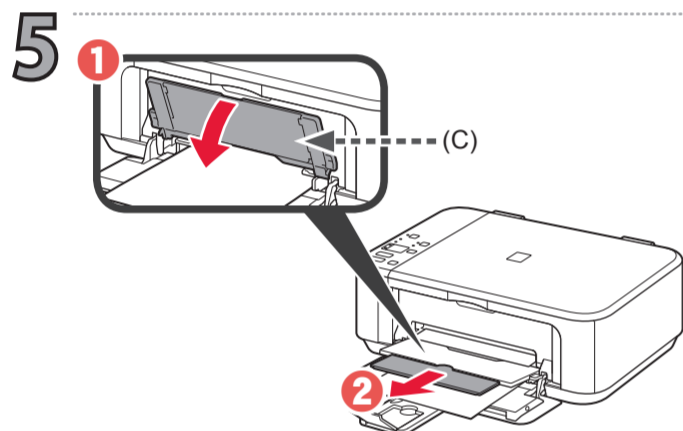
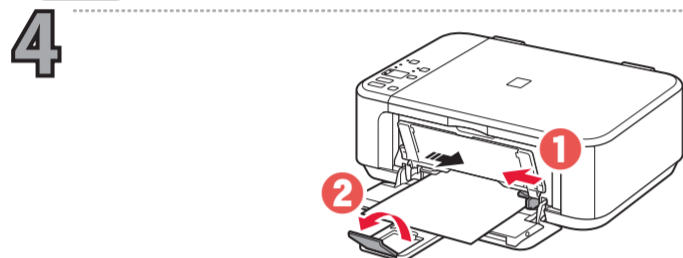
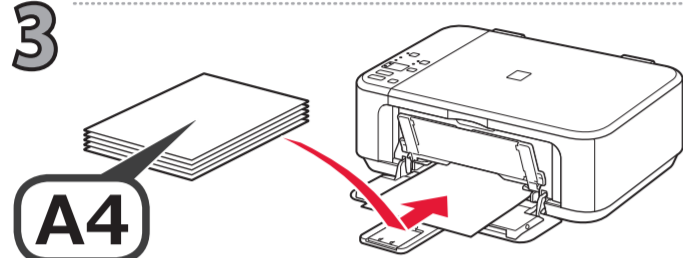
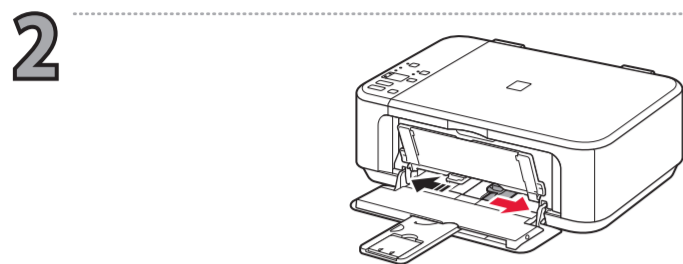
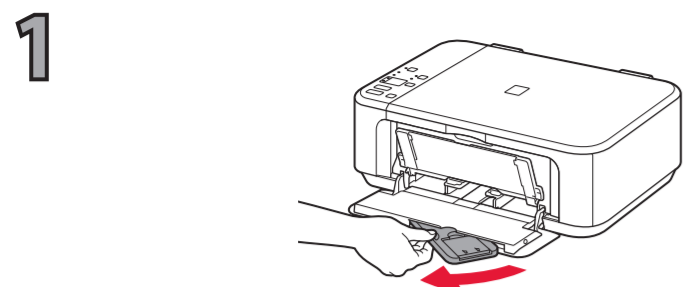
4 1

3 1

The Wi-Fi lamp (B) is lit or flashing.

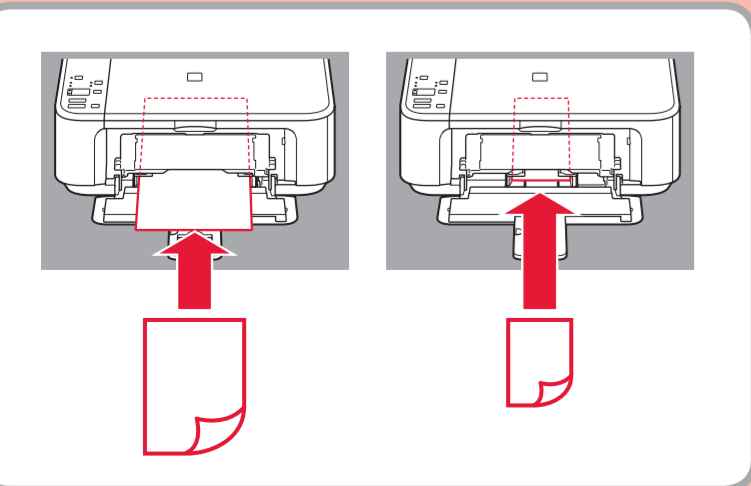
Wi-Fi шамы (B) жанып не жыпылықтап тұр.

4

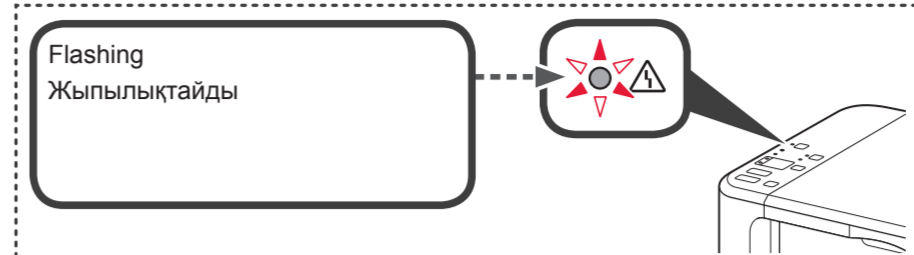
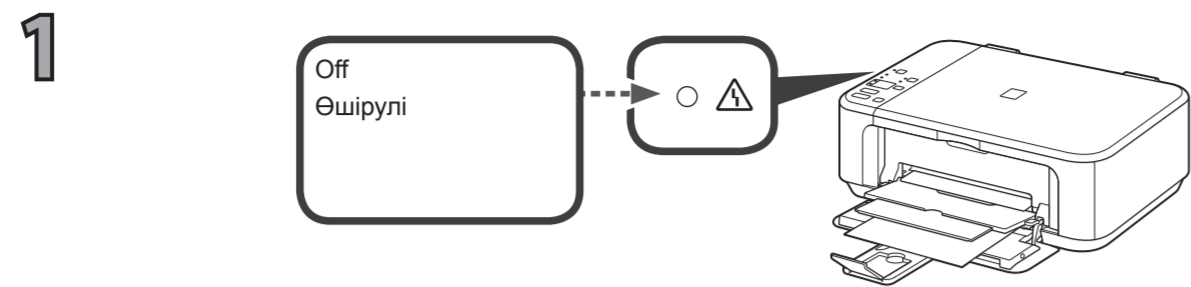


Printing with the paper output tray (C) closed, causes an error.

Қағаз шығатын науамен (C) басып шығару жабық, қателер тудырады.



5



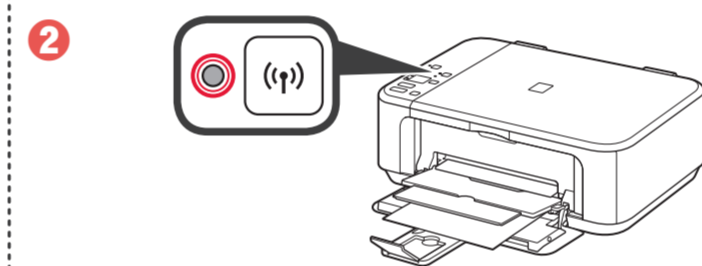
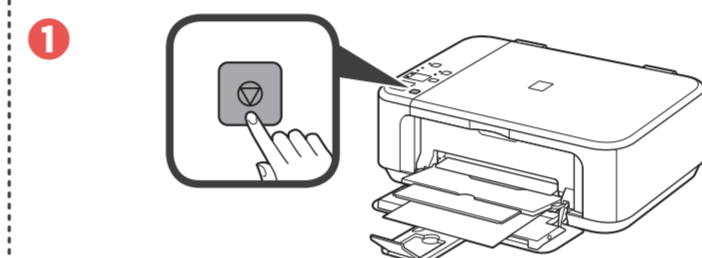
A

B

To connect the printer to a PC, smartphone or tablet
Принтерді компьютерге, смартфонға немесе планшетке қосу үшін

Use the printer without connecting any other devices
Принтерді ешқандай басқа құрылғыларды қоспай пайдаланыңыз

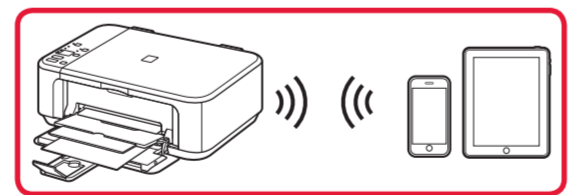
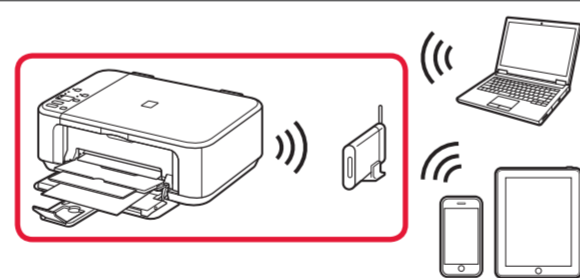
1 Follow the steps in the **Getting Started 2** to make connections and install software, and then continue the printer setup.
Байланыстарды орнату және бағдарламалық құралды орнату үшін **2-ші жұмысты бастау** нұсқаулығындағы қадамдарды орындаңыз да, содан кейін принтер параметрлерін орнату жұмысын жалғастырыңыз.



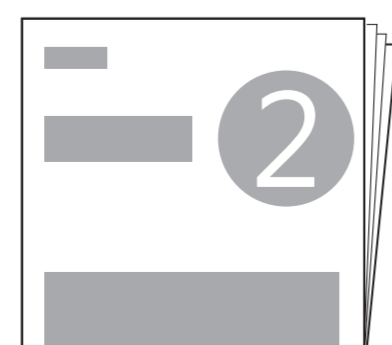
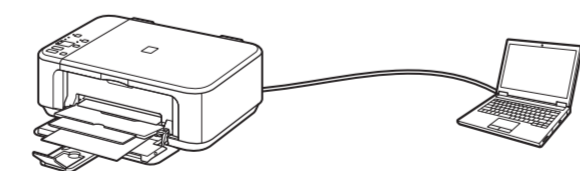
When the **Wi-Fi** lamp is lit, the printer setup is complete.
Wi-Fi шамы жанып тұрған кезде, бұл принтердің орнатылуы аяқталғанын білдіреді.

Connection method Байланыс әдісі

Wireless LAN
Сымсыз LAN



USB



Getting Started 2
2-ші жұмысты бастау



If the Alarm lamp is flashing:
Дабыл шамы жыпылықтап тұрса:

4 times
4 рет

Check that the FINE cartridges are installed correctly. Refer to **3**.
FINE картридждері (FINE Cartridges) дұрыс орнатылғанын тексеріңіз.
3 қадамын қараңыз.

9 times
9 рет

The protective materials are not removed. Press the **ON** button to turn OFF the printer, and then redo from **2** - **2**.
Қорғауш материалдар алынбаған. Принтерді **ӨШІРУ** үшін **ҚОСУ** түймесін басып, содан кейін **2** - **2** суретінен әрекетті қайталаңыз.