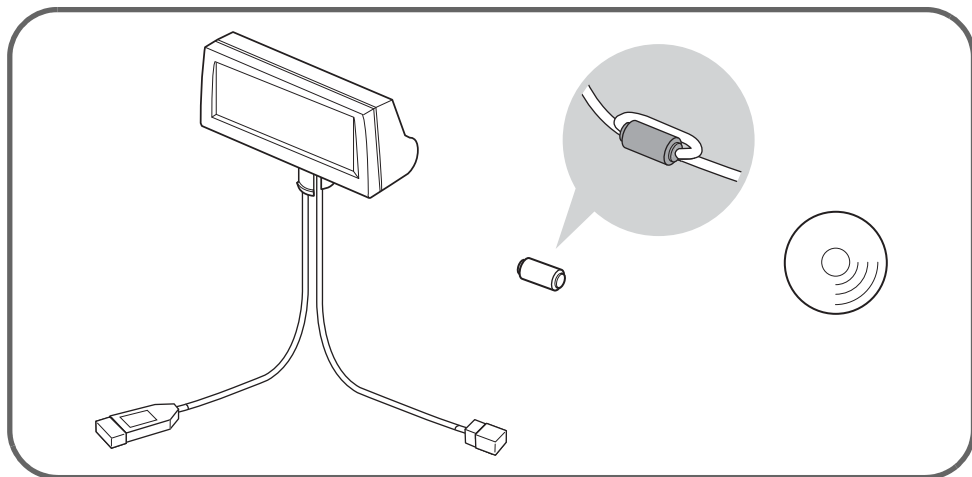
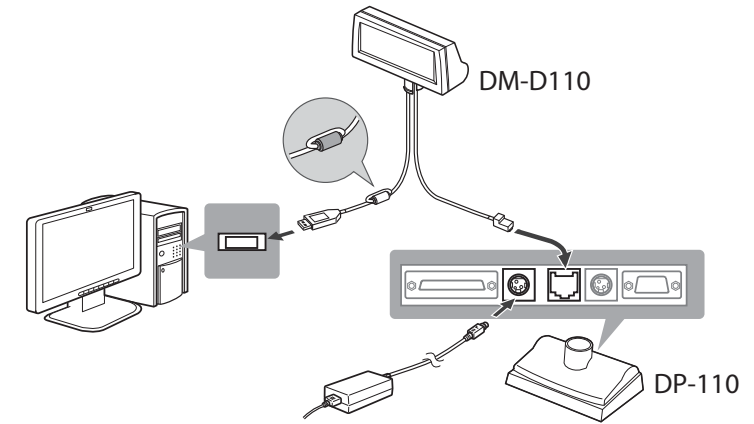


EN	Start Here	For information on safety recommendations and basic operations, see <i>User's Manual</i> included on <i>Manual CD</i> . For detailed information, see <i>Technical Reference Guide</i> . You can access <i>Technical Reference Guide</i> from the included <i>Manual CD</i> .
FR	Commencer Ici	Pour obtenir des informations sur les recommandations concernant la sécurité et le fonctionnement de base, voir le <i>manuel d'utilisation</i> inclus dans le <i>Manual CD</i> . Pour obtenir des informations détaillées, voir le <i>Technical Reference Guide</i> . Vous pouvez accéder au <i>Technical Reference Guide</i> à partir du <i>Manual CD</i> .
DE	Schnellstart	Informationen zu Sicherheitsempfehlungen und Basisfunktionen entnehmen Sie bitte dem auf der <i>Manual CD</i> enthaltenen <i>Benutzerhandbuch</i> . Genaue Informationen entnehmen Sie bitte dem <i>Technical Reference Guide</i> . Sie finden den <i>Technical Reference Guide</i> auf der im Lieferumfang enthaltenen <i>Manual CD</i> .
NL	Begin hier	Raadpleeg de <i>gebruikershandleiding</i> op de <i>Manual CD</i> voor meer informatie over veiligheidsaanbevelingen en de basisbediening. Raadpleeg de <i>Technical Reference Guide</i> voor gedetailleerde informatie. U kunt de <i>Technical Reference Guide</i> openen vanaf de <i>Manual CD</i> .
IT	Inizia qui	Per informazioni sulle raccomandazioni di sicurezza e le operazioni di base, consultare il <i>Manuale dell'utente</i> incluso sul <i>Manual CD</i> . Per informazioni dettagliate, consultare la <i>Technical Reference Guide</i> . È possibile accedere alla <i>Technical Reference Guide</i> dal <i>Manual CD</i> in dotazione.
ES	Inicio aquí	Para obtener recomendaciones de seguridad e información sobre operaciones básicas, consulte el <i>Manual de usuario</i> que se incluye en el <i>Manual CD</i> . Para obtener información detallada, consulte la <i>Technical Reference Guide</i> . Puede acceder a la <i>Technical Reference Guide</i> desde el <i>Manual CD</i> .
PT	Inicar Aqui	Para obter informações sobre recomendações de segurança e operações básicas, consulte o Manual do utilizador incluído no <i>Manual CD</i> . Para obter informações mais pormenorizadas, consulte o <i>Technical Reference Guide</i> . Pode aceder ao <i>Technical Reference Guide</i> a partir do <i>Manual CD</i> incluído.
TR	Buradan Başlayın	Güvenlik ve temel işlemlerle ilgili bilgiler için <i>Manual CD</i> 'deki Kullanıcı Kılavuzuna bakın. Detaylı bilgiler için <i>Technical Reference Guide (Teknik Referans Kılavuzuna)</i> bakın. <i>Technical Reference Guide (Teknik Referans Kılavuzuna)</i> , <i>Manual CD</i> 'den erişebilirsiniz.
RU	Начните здесь	Информация о рекомендациях по технике безопасности и основах эксплуатации приведена в Руководстве по эксплуатации, имеющемся на <i>Manual CD</i> . За подробной информацией обратитесь к <i>Technical Reference Guide</i> . <i>Technical Reference Guide</i> находится на включенном в комплект <i>Manual CD</i> .
UK	Почніть тут	Інформацію про рекомендації з техніки безпеки та основні функції див. у Посібнику користувача на диску з комплекту поставки <i>Manual CD</i> . Більш детальну інформацію див. у <i>Technical Reference Guide</i> . Ви можете відкрити <i>Technical Reference Guide</i> на диску <i>Manual CD</i> .
KK	Осында бастаңыз	Қауіпсіздікке қатысты ұсыныстар және негізгі әрекеттер туралы ақпарат алу үшін <i>Manual CD</i> ішінде қамтылған Пайдаланушы нұсқаулығын қараңыз. Егжей-тегжейлі ақпаратты <i>Technical Reference Guide</i> ішінен қараңыз. <i>Technical Reference Guide</i> құжатына қамтылған <i>Manual CD</i> ішінен қатынасуға болады.
AR	يبدأ هنا	للحصول على معلومات حول توصيات السلامة وعمليات التشغيل الأساسية، انظر دليل المستخدم المرفق في <i>Manual CD</i> . للحصول على معلومات مفصلة، انظر <i>Technical Reference Guide</i> (الدليل التقني المرجعي). يمكنك الوصول إلى <i>Technical Reference Guide</i> (الدليل التقني المرجعي) من <i>Manual CD</i> المرفق.
SC	请首先阅读此部分	保留备用。安装、使用产品前请阅读使用说明。关于安全建议和基本操作的信息，请参照 <i>Manual CD</i> 中的《用户手册》。详细内容请参照《 <i>Technical Reference Guide</i> 》。您可从附带的 <i>Manual CD</i> 查看《 <i>Technical Reference Guide</i> 》。

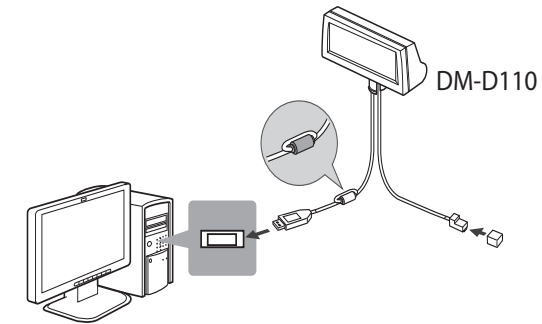


Connection methods / Méthodes de connexion / Anschlussverfahren / Aansluitingsmethoden / Metodi di collegamento / Métodos de conexión / Métodos de ligação / Bağlantı yöntemleri / Способы подключения / Методи підключення / طرق التوصيل / 连接方法

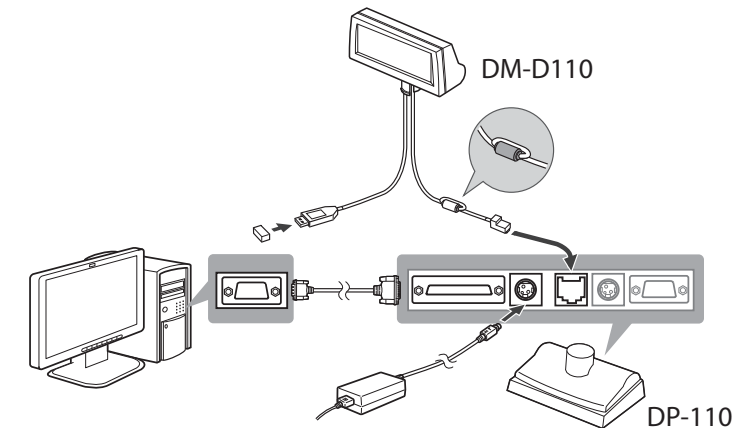
USB + AC adapter



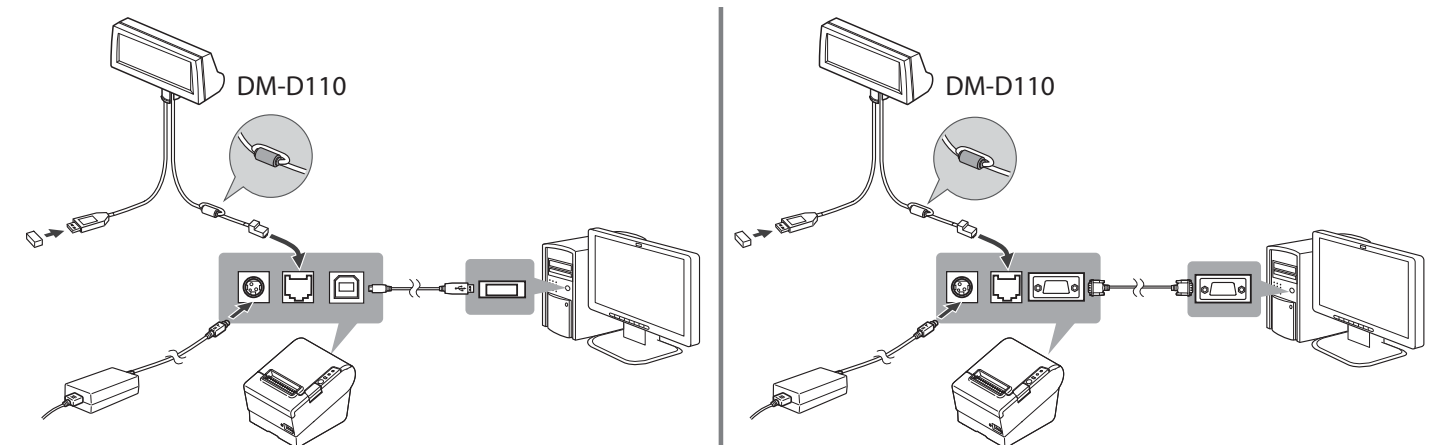
USB bus power



Serial + AC adapter



Serial + TM printer



Standards and Approvals

Product Name: DM-D110

Model Name: M333A

The following standards are applied only to the display that is so labeled. (EMC is tested using the EPSON power supplies.)

Europe: CE Marking

North America: FCC Class A, CAN ICES-3 (A)/NMB-3 (A)

Oceania: AS/NZS CISPR22 Class A

CE Marking

The display conforms to the following Directives and Norms:

Directive 2004/108/EC

EN 55022 Class A

EN 55024

IEC 61000-4-2 IEC 61000-4-3 IEC 61000-4-4 IEC 61000-4-5 IEC 61000-4-6 IEC 61000-4-11

EN	WARNING	This is a Class A product. In a domestic environment this product may cause radio interference in which case the user may be required to take adequate measures.
FR	AVERTISSEMENT	Cet appareil est un produit de classe A. Dans un environnement residentiel, il risque de provoquer un brouillage radio, auquel cas l'utilisateur pourra etre tenu de prendre des mesures adequates.
DE	WARNUNG	Dies ist ein Gerät der Klasse A. In Wohnbereichen kann dieses Produkt Rundfunkstörungen verursachen; in diesem Fall muss der Benutzer geeignete Abhilfemaßnahmen treffen.
NL	WAARSCHUWING	Dit is een product van klasse A. In een residentiele omgeving kan dit product radiostoring veroorzaken; in dat geval zal de gebruiker soms aanvullende maatregelen moeten treffen.
IT	AVVERTENZA	Questo e un prodotto di Classe A. In ambiente domestico, questo prodotto puo causare interferenze radio. In tal caso, l'utente deve adottare le misure necessarie per eliminare l'interferenza.
ES	ADVERTENCIA	Este es un producto de Clase A. En un ambiente residencial este producto podría causar radio interferencias, en cuyo caso el usuario podría verse en la necesidad de tomar las medidas apropiadas.
PT	AVISO	Este e um produto de Classe A. Num ambiente domestico, este produto podera causar interferencia de radio. Nesse caso, o utilizador podera ter de tomar medidas adequadas.
TR	UYARI	Bu bir A Sınıfı üründür. Bu ürün bina içerisinde kullanıldığında kullanıcının önlem alması gereken düzeyde radyo girişimlerine neden olabilir.
RU	ВНИМАНИЕ!	Настоящее изделие относится к оборудованию класса А. При использовании в бытовой обстановке это оборудование может нарушать функционирование других технических средств в результате создаваемых промышленных радиопомех. В этом случае от пользователя может потребоваться принятие адекватных мер.
UK	ПОПЕРЕДЖЕННЯ	Даний продукт належить до класу А. У побутових умовах він може викликати радіоперешкоди, у випадку яких користувач має вжити відповідних заходів.
KK	Назар аударыңыз!	Бұл бұйым А санатындағы құралдарға жатады. Оны тұрмыста пайдалану кезінде ол тудыратын индустриалды кедергілер басқа техникалық құралдардың қызметін бұзуы мүмкін. Ондай жағдайда тұтынушы өзі тиісті шаралар қолдануы керек.
AR	تحذير	هذا المنتج من الفئة A. وفي البيئة المنزلية، يمكن أن يتسبب هذا المنتج في تداخل لاسلكي، وفي هذه الحالة قد يلزم على المستخدم اتخاذ الإجراءات المعنبة.
SC	警告	此为 A 级产品，在生活环境中，该产品可能会造成无线电干扰。在这种情况下，可能需要用户对其干扰采取切实可行的措施。

The connection of a non-shielded interface cable to this device will invalidate the EMC standards of this device. You are cautioned that changes or modifications not expressly approved by Seiko Epson Corporation could void your authority to operate the equipment.

FCC Compliance Statement for American Users

This equipment has been tested and found to comply with the limits for a Class A digital device, pursuant to Part 15 of the FCC Rules. These limits are designed to provide reasonable protection against harmful interference when the equipment is operated in a commercial environment.

This equipment generates, uses, and can radiate radio frequency energy and, if not installed and used in accordance with the instruction manual, may cause harmful interference to radio communications. Operation of this equipment in a residential area is likely to cause harmful interference, in which case the user will be required to correct the interference at his own expense.

Para usuarios en Argentina

Se recomienda utilizar el adaptador de CA modelo PS-180 con este producto.

Türkiye'deki kullanıcılar için

AEEE Yönetmeliğine Uygundur.

Ürünün Sanayi ve Ticaret Bakanlığınca tespit ve ilan edilen kullanma ömrü 5 yıldır.

Tüketicilerin şikayet ve itirazları konusundaki başvuruları tüketici mahkemelerine ve tüketici hakem heyetlerine yapilabilir.

Üretici:SEIKO EPSON CORPORATION

Adres: 3-5, Owa 3-chome, Suwa-shi, Nagano-ken 392-8502 Japan

Tel: 81-263-86-5353

Web: http://www.epson.com/

Для українських користувачів

Обладнання відповідає вимогам Технічного регламенту обмеження використання деяких небезпечних речовин в електричному та електронному обладнанні.

Indication of the manufacturer and the importer in accordance with requirements of directive 2011/65/EU (RoHS)

Manufacturer: SEIKO EPSON CORPORATION

Address: 3-5, Owa 3-chome, Suwa-shi, Nagano-ken 392-8502, Japan

Web site: http://www.epson.com/

Importer: EPSON EUROPE B.V.

Address: Atlas Arena, Asia Building, Hoogoorddreef 5,1101 BA Amsterdam Zuidoost The Netherlands

Web site: http://www.epson.com/europe.html

For Russian/Belarussian/Kazakhstan Users

Данная модель соответствует техническому регламенту Таможенного союза «О безопасности низковольтного оборудования» (ТР ТС 004/2011); техническому регламенту Таможенного союза «Об электромагнитной совместимости технических средств» (ТР ТС 020/2011)

Изготовитель: SEIKO EPSON CORPORATION

Адрес: 3-5, Оwa 3-темэ, Suwa-ши, Нагано-кен 392-8502 Япония

веб-сайт: http://www.epson.com/

产品中有害物质的名称及含量

部件名称	有害物质					
	铅 (Pb)	汞 (Hg)	镉 (Cd)	六价铬 (Cr (VI))	多溴联苯 (PBB)	多溴二苯醚 (PBDE)
荧光显示器单元	×	○	○	○	○	○
<p>本表格依据 SJ/T11364 的规定编制。</p> <p>○：表示该有害物质在该部件所有均质材料中的含量均在 GB/T 26572 规定的限量要求以下。</p> <p>×：表示该有害物质至少在该部件的某一均质材料中的含量超出 GB/T 26572 规定的限量要求。但这只是因为在保证产品性能和功能条件下，现在还没有可替代的材料和技术而被使用。</p>						

产品环保使用期限的使用条件

在中国销售的电子电气产品的环保使用期限，表示按照本产品的安全使用注意事项使用的情况下，从生产日开始，在标志的年限内使用，本产品含有的有害物质不会对环境、人身和财产造成严重影响。

制造商：精工爱普生株式会社

注册地址：日本东京都新宿区西新宿 2-4-1

生产厂名称：吉嘉电子股份有限公司

生产厂地址：台湾台中市潭子区祥和路 47

Официальный представитель в странах СНГ:

ООО «EPSON CIS»

Адрес: Москва 129110, Москва, улица Щепкина 42, строение 2а, 3 этаж, бизнес-центр «Чайка Плаза»

Телефон: +7 (495) 777-0355/56

веб-сайт: http://www.epson.ru/

эл. почта: info_CIS@epson.ru

Представительство компании в Москве «Эпсон Европа Б.В.»

Адрес: Москва 129110, Москва, улица Щепкина 42, строение 2а, 3 этаж, бизнес-центр «Чайка Плаза»

Телефон: +7 (495) 777-0355/56

веб-сайт: http://www.epson.ru/

Месяц и год изготовления:

Маркирована на продукте с помощью 6 чисел после MD. (MD: ГТГТММ)

Наименование страны, где изготовлено:

Маркирована на продукте.

Үлгі Кеден Одағының “Кернеуі төмен жабдық қауіпсіздігі туралы” Техникалық ережесіне (ТР ТС 004/2011) және Кеден Одағының “Техникалық құрылғылардың электр магнитті үйлесімділігі туралы” Техникалық ережесіне (ТР ТС 020/2011) жауап береді

Өнім жасаушысы: SEIKO EPSON КОРПОРАЦИЯСЫ

Мекенжайы: 3-5, Оwa 3-chome, Suwa-shi, Nagano-ken 392-8502 Жапония

веб: http://www.epson.com/

ТМД елдеріндегі ресми өкіл:

“EPSON CIS” ЖШҚ

Мекенжайы: Мәскеу қ-сы, 129110, Щепкин к-сі, 42, 2а ғимараты, 3-пәтер, “Чайка Плаза” бизнес орталығы

Телефоны: +7 (495) 777-0355/56

веб: http://www.epson.ru/

электрондық пошта: info_CIS@epson.ru

EPSON EUROPE B.V. МӘСКЕУДЕГІ ӨКІЛЕТТІ КЕҢСЕСІ

Мекенжайы: Мәскеу қ-сы, 129110, Щепкин к-сі, 42, 2а ғимараты, 3-пәтер, “Чайка Плаза” бизнес орталығы

Телефоны: +7 (495) 777-0355/56

веб: http://www.epson.ru/

Өнім жасалған ай мен жыл:

Өнімде MD кейінгі 6 санмен белгіленген. (MD: ЖЖЖЖАА)

Өнім жасалған ел: Өнімде белгіленген.

