



D-Link®

4-PORT SUPERSPEED USB 3.0 HUB
DUB-1340

QUICK INSTALLATION GUIDE

INSTALLATIONSANLEITUNG

GUIDE D'INSTALLATION

GUÍA DE INSTALACIÓN

GUIDA DI INSTALLAZIONE

INSTALLATIEHANDLEIDING

INSTRUKCJA INSTALACJI

INSTALAČNÍ PŘÍRUČKA

TELEPÍTÉSI SEGÉDLET

INSTALLASJONSVEILEDNING

INSTALLATIONSVEJLEDNING

ASENNUSOPAS

INSTALLATIONSGUIDE

GUIA DE INSTALAÇÃO

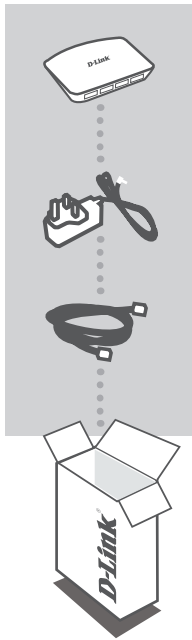
ΟΔΗΓΟΣ ΓΡΗΓΟΡΗΣ ΕΓΚΑΤΑΣΤΑΣΗΣ

VODIČ ZA BRZU INSTALACIJU

KRATKA NAVODILA ZA UPORABO

GHID DE INSTALARE RAPIDĂ

CONTENTS OF PACKAGING



4-PORT SUPERSPEED USB 3.0 HUB
DUB-1340

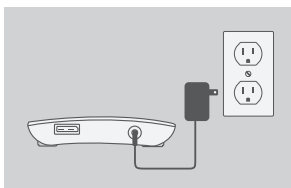
POWER ADAPTER

USB 3.0 CABLE
USB 3.0 STANDARD-A TO USB 3.0 MICRO-B

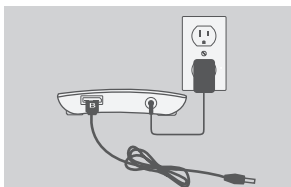
If any of these items are missing from your packaging, contact your reseller.

PRODUCT SETUP

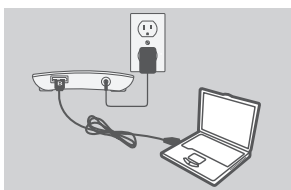
QUICK INSTALLATION



1. Connect the power adapter to the power connector on the back of the DUB-1340, then plug the power adapter into a power outlet.



2. Connect the USB 3.0 Micro-B plug (the smaller plug) of the included USB 3.0 cable to the connector on the back of the DUB-1340.



3. Connect the USB 3.0 Standard-A plug (the larger plug) of the included USB 3.0 cable to the USB 3.0 port on your computer.

Alternatively, you may use a USB 2.0 Standard-A to USB 2.0 Micro-B cable to connect the DUB-1340 to your computer. In this case, you will only be able to use the DUB-1340 as a USB 2.0 hub.

Note: Please make sure that the power draw requirements for devices connected to the DUB-1340 do not exceed 2.1 A for a single port, or 3.2 A total for all connected devices.

iPad® SYNC

CHARGING AND SYNCING YOUR iPad® AT THE SAME

If you want to charge and sync your iPad® simultaneously when it is connected via the DUB-1340 to a Windows computer, go to the Product Support page for the DUB-1340 on www.dlink.com and download the iPad_Charge.exe program onto your computer. Once you've installed this program, you'll be able to sync and charge your iPad® simultaneously.

Note: iPad® is a registered trademark of Apple Inc.

TROUBLESHOOTING

SETUP AND CONFIGURATION PROBLEMS

1. MY COMPUTER ONLY RECOGNIZES THE HUB AS A USB 2.0 DEVICE.

Make sure you use the included USB 3.0 cable to connect the DUB-1340. Also, make sure that you are connecting to a USB 3.0 port on your computer, and not to a USB 2.0 port.

2. DEVICES CONNECTED TO THE DUB-1340 ARE NOT RECOGNIZED BY MY PC.

Make sure that you connect the power adapter to the DUB-1340.

TECHNICAL SUPPORT

United Kingdom (Mon-Fri) , Website: <http://www.dlink.com>

Home Wireless/Broadband 0871 873 3000 (9.00am–06.00pm, Sat 10.00am-02.00pm)

Managed, Smart, & Wireless Switches, or Firewalls 0871 873 0909 (09.00am- 05.30pm)

(BT 10ppm, other carriers may vary.)

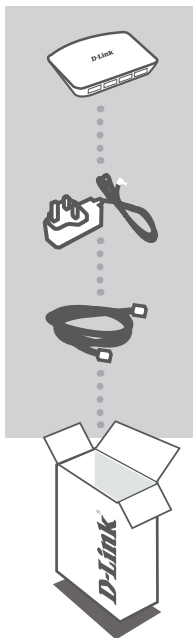
Ireland (Mon-Fri), Website: <http://www.dlink.com>

All Products 1890 886 899 (09.00am-06.00pm, Sat 10.00am-02.00pm)

Phone rates: €0.05ppm peak, €0.045ppm off peak times

LIEFERUMFANG

PACKUNGSGEHÄLT



4-PORT SUPERSPEED USB 3.0 HUB
DUB-1340

STECKERNETZTEIL

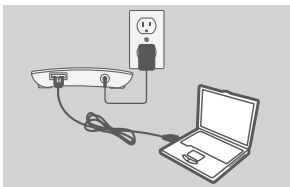
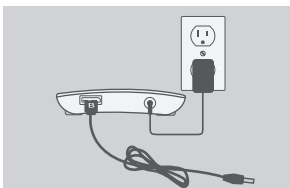
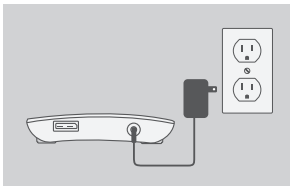
USB 3.0-KABEL
USB 3.0 STANDARD A-ZU-MICRO-B

Wenn eines dieser Elemente in Ihrer Packung fehlt, wenden Sie sich bitte an Ihren Fachhändler.

DEUTSCH

INSTALLATION

INBETRIEBNAHME



1. Schliessen Sie das Stromversorgungskabel des Steckernetztes an der Stromeingangsbuchse auf der Rückseite des DUB-1340 an und stecken Sie das Steckernetzteil dann in eine Steckdose.
2. Stecken Sie den USB 3.0 Micro-B-Stecker (der kleinere Stecker) des im Lieferumfang enthaltenen USB 3.0 Kabels in die USB Eingangsbuchse auf der Rückseite des DUB-1340.
3. Stecken Sie den USB 3.0 Standard-A-Stecker (der größere Stecker) des im Lieferumfang enthaltenen USB 3.0 Kabels in den USB 3.0 Port Ihres Computers.

Alternativ dazu können Sie ein USB 2.0 Standard A-zu-Micro-B Kabel zum Anschluss des DUB-1340 an Ihren Computer verwenden. In diesem Fall können Sie jedoch den DUB-1340 nur als einen USB 2.0 Hub nutzen.

Hinweis: Stellen Sie bitte sicher, dass an den DUB-1340 angeschlossene Geräte nicht mehr als 2,1A pro Anschluss bzw. 3,2A insgesamt Leistung aufnehmen.

iPad® SYNC

GLEICHZEITIGES AUFLADEN UND SYNCHRONISIEREN IHRES iPad®

- Wenn Sie Ihr iPad® gleichzeitig aufladen und synchronisieren möchten, wenn es über den DUB-H7 an einen Windows-Computer angeschlossen ist, gehen Sie zur Support-Seite für den DUB-H7 im Internet unter www.dlink.com und laden Sie das Programm iPad_Charge.exe auf Ihren Computer. Sobald Sie dieses Programm installiert haben, können Sie Ihr iPad® gleichzeitig synchronisieren und aufladen.

Hinweis: iPad® ist eine eingetragene Handelsmarke von Apple Inc.

DEUTSCH

FEHLERBEHEBUNG

EINRICHTUNGS- UND KONFIGURATIONSPROBLEME

1. MEIN COMPUTER ERKENNT DEN HUB NUR ALS EIN USB 2.0 GERÄT.

Verwenden Sie unbedingt das mitgelieferte USB 3.0 Kabel zum Anschluss des DUB-1340. Stellen Sie ebenfalls sicher, dass die Verbindung an Ihrem Computer über einen USB 3.0 und nicht über einen USB 2.0 Port hergestellt wird.

2. AN DEN DUB-1340 ANGESCHLOSSENE GERÄTE WERDEN VON MEINEM PC NICHT ERKANNT.

Stellen Sie sicher, dass das Steckernetzteil an den DUB-1340 angeschlossen ist.

TECHNISCHE UNTERSTÜTZUNG

Deutschland: Web: <http://www.dlink.com>

Telefon: +49(0)1805 2787 0,14 € pro Minute Zeiten: Mo. –Fr. 09:00 – 17:30 Uhr

Österreich: Web: <http://www.dlink.com>

Telefon: +43(0)820 480084 0,116 € pro Minute Zeiten: Mo. –Fr. 09:00 – 17:30 Uhr

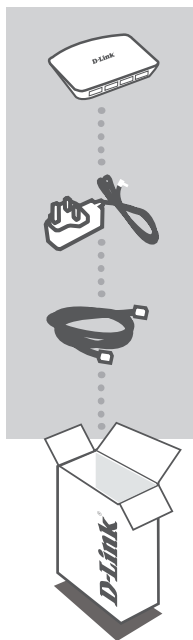
Schweiz: Web: <http://www.dlink.com>

Telefon: +41(0)848 331100 0,08 CHF pro Minute Zeiten: Mo. –Fr. 09:00 – 17:30 Uhr

* Gebühren aus Mobilnetzen und von anderen Providern können abweichen.

CONTENU DE LA BOÎTE

FRANÇAIS



CONCENTRATEUR USB 3.0 SUPERSPEED 4 PORTS
DUB-1340

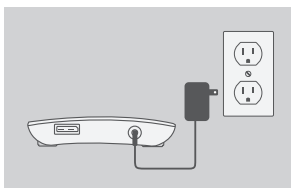
ADAPTATEUR SECTEUR

CÂBLE USB 3.0
USB 3.0 STANDARD-A À USB 3.0 MICRO-B

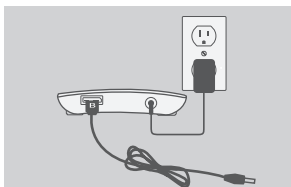
Contactez immédiatement votre revendeur s'il manque l'un de ces éléments de la boîte.

CONFIGURATION DU PRODUIT

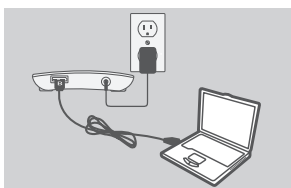
INSTALLATION RAPIDE



1. Connectez une extrémité de l'adaptateur secteur au connecteur d'alimentation situé à l'arrière du DUB-1340 et l'autre, dans une prise électrique.



2. Connectez la prise USB 3.0 micro-B (la petite) du câble USB 3.0 joint au connecteur situé à l'arrière du DUB-1340.



3. Connectez la prise USB 3.0 standard-A (la grande) du câble USB 3.0 joint au port USB 3.0 de votre ordinateur.

Vous pouvez également utiliser un câble USB 2.0 standard-A à USB 2.0 micro-B pour connecter le DUB-1340 à votre ordinateur. Dans ce cas, vous ne pouvez qu'utiliser le DUB-1340 comme un concentrateur USB 2.0.

Remarque : assurez-vous que la consommation électrique requise des périphériques connectés au DUB-1340 ne dépasse pas 2,1 A pour un seul port, ou 3,2 A au total pour tous les périphériques connectés.

SYNCHRONISATION DE L'iPad®

CHARGER ET SYNCHRONISER VOTRE iPad® EN MÊME TEMPS

FRANÇAIS

- Si vous voulez simultanément charger et synchroniser votre iPad® lorsqu'il est connecté via le DUB-H7 à un ordinateur Windows, allez à la page Support produit du DUB-H7 sur le site www.dlink.com et téléchargez le programme iPad_Charge.exe sur votre ordinateur. Une fois ce programme installé, vous pourrez synchroniser et charger votre iPad® simultanément.

Veillez Noter: iPad® est une marque déposée de Apple Inc.

RÉSOLUTION DES PROBLÈMES

PROBLÈMES D'INSTALLATION ET DE CONFIGURATION

1. MON ORDINATEUR RECONNAÎT SEULEMENT LE CONCENTRATEUR COMME UN PÉRIPHÉRIQUE USB 2.0.

Veillez à utiliser le câble USB 3.0 inclus pour connecter le DUB-1340. Vérifiez également que vous êtes connecté à un port USB 3.0 de votre ordinateur, pas à un port USB 2.0.

2. MON PC NE RECONNAÎT PAS LES PÉRIPHÉRIQUES CONNECTÉS AU DUB-1340.

Veillez à connecter l'adaptateur secteur au DUB-1340.

ASSISTANCE TECHNIQUE

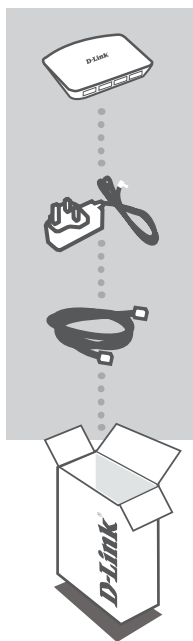
Assistance technique D-Link sur internet: <http://www.dlink.com>

Assistance technique D-Link par téléphone : 01 76 54 84 17

Du lundi au vendredi de 9h à 19h (hors jours fériés)

CONTENIDO DEL PAQUETE

ESPAÑOL



4-PORT SUPERSPEED USB 3.0 HUB
DUB-1340

ADAPTADOR DE ALIMENTACIÓN

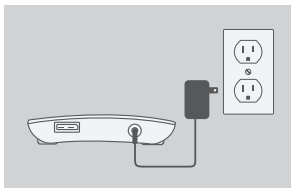
CABLE USB 3.0
DE USB 3.0 ESTÁNDAR A A USB 3.0 MICRO-B

Si falta cualquiera de estos componentes del paquete, póngase en contacto con el proveedor.

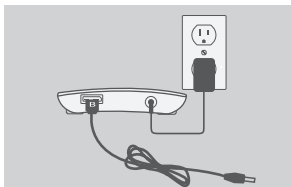
CONFIGURACIÓN DEL PRODUCTO

ESPAÑOL

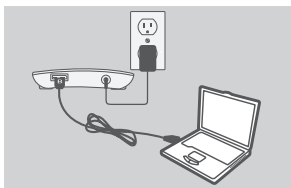
INSTALACIÓN RÁPIDA



1. Conecte el adaptador de alimentación al conector de alimentación de la parte posterior del DUB-1340 y, a continuación, enchufe el adaptador de alimentación en una toma de alimentación.



2. Conecte el enchufe del USB 3.0 Micro-B (el enchufe más pequeño) del cable USB 3.0 incluido al conector de la parte posterior del DUB-1340.



3. Conecte el enchufe del USB 3.0 estándar A (el enchufe más grande) del cable USB 3.0 incluido al puerto USB 3.0 del ordenador.

Como alternativa, puede utilizar un cable de USB 2.0 estándar A a USB 2.0 Micro-B para conectar el DUB-1340 al ordenador. En este caso, sólo podrá utilizar el DUB-1340 como un terminal USB 2.0.

Nota : asegúrese de que los requisitos de consumo de energía de los dispositivos conectados al DUB-1340 no superan los 2,1 A para un puerto único o un total de 3,2 A para todos los dispositivos conectados.

SINCRONIZACIÓN DEL iPad®

RECARGA Y SINCRONIZACIÓN SIMULTÁNEAS DEL iPad®

- Si desea recargar y sincronizar simultáneamente el iPad® cuando está conectado a través del DUB-H7 a un ordenador que funciona bajo Windows, vaya a la página de soporte del producto para el DUB-H7 en la dirección www.dlink.com y descargue el programa iPad_Charge.exe en su ordenador. Una vez que haya instalado este programa, podrá sincronizar y recargar el iPad® simultáneamente.

Tenga en Cuenta: iPad® es una marca comercial registrada de Apple Inc.

ESPAÑOL

SOLUCIÓN DE PROBLEMAS

PROBLEMAS DE INSTALACIÓN Y CONFIGURACIÓN

1. MI ORDENADOR SÓLO RECONOCE EL TERMINAL COMO UN DISPOSITIVO USB 2.0.

Asegúrese de utilizar el cable USB 3.0 incluido para conectar el DUB-1340. Asimismo, asegúrese de que lo está conectando a un puerto USB 3.0 de su ordenador y no a un puerto USB 2.0.

2. MI ORDENADOR NO RECONOCE LOS DISPOSITIVOS CONECTADOS AL DUB-1340.

Asegúrese de conectar el adaptador de alimentación al DUB-1340.

ASISTENCIA TÉCNICA

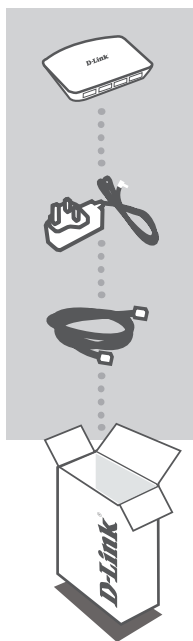
<http://www.dlink.com>

Asistencia Técnica Telefónica de D-Link: +34 902 30 45 45 0,067 €/min

De Lunes a Viernes de 9:00 a 19:00

CONTENUTO DELLA CONFEZIONE

ITALIANO



HUB USB 3.0 SUPERSPEED A 4 PORTE
DUB-1340

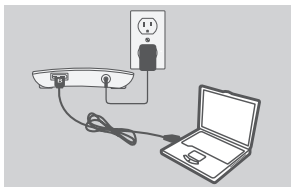
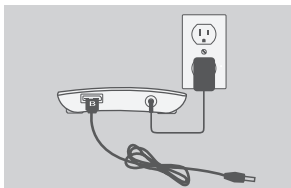
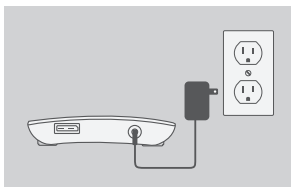
ALIMENTATORE

CAVO USB 3.0
CAVO DA STANDARD USB 3.0 AA USB 3.0 MICRO B

Se uno di questi articoli non sono inclusi nella confezione,
rivolgersi al rivenditore.

CONFIGURAZIONE

INSTALLAZIONE RAPIDA



1. Collegare un'estremità del cavo di alimentazione al connettore presente nel retro dell'hub DUB-1340 e l'altra estremità a una presa elettrica.
2. Collegare lo spinotto USB 3.0 micro B (quello più piccolo) del cavo USB 3.0 incluso al connettore presente nel retro dell'hub DUB-1340.
3. Collegare lo spinotto USB 3.0 standard A (quello più grande) del cavo USB 3.0 incluso alla porta USB 3.0 del computer in uso.

In alternativa, è possibile utilizzare un cavo da USB 2.0 standard A a USB 2.0 micro B per collegare l'hub DUB-1340 al computer in uso. In tal caso, sarà possibile utilizzare il dispositivo DUB-1340 solo come hub USB 2.0.

Nota :verificare che i requisiti relativi all'assorbimento di potenza per i dispositivi collegati al dispositivo DUB-1340 non superino 2,1 A per una singola porta e 3,2 A in totale per tutti i dispositivi collegati.

SINCRONIZZAZIONE DELL'iPad®

RICARICA E SINCRONIZZAZIONE SIMULTANEA DELL'iPad®

- Se si desidera caricare e sincronizzare l'iPad® simultaneamente quando è collegato tramite DUB-H7 a un computer Windows, accedere alla pagina di assistenza del prodotto per il dispositivo DUB-H7 all'indirizzo www.dlink.com e scaricare il programma iPad_Charge.exe sul computer. Una volta installato il programma, sarà possibile sincronizzare e caricare l'iPad® simultaneamente.

Nota: iPad® è un marchio registrato di Apple Inc.

ITALIANO

RISOLUZIONE DEI PROBLEMI

PROBLEMI DI INSTALLAZIONE E CONFIGURAZIONE

1. IL COMPUTER IN USO RICONOSCE L'HUB SOLO COME DISPOSITIVO USB 2.0.

Assicurarsi di utilizzare il cavo USB 3.0 incluso per collegare il dispositivo DUB-1340. Verificare inoltre che il cavo venga collegato a una porta USB 3.0 e non USB 2.0 del computer in uso.

2. I DISPOSITIVI COLLEGATI ALL'HUB DUB-1340 NON VENGO NO RICONOSCIUTI DAL PC IN USO.

Assicurarsi che all'hub DUB-1340 sia collegato all'alimentatore.

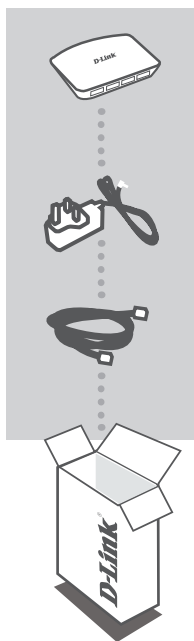
SUPPORTO TECNICO

<http://www.dlink.com>

Supporto Tecnico dal lunedì al venerdì dalle ore 9.00 alle ore 19.00 con orario continuato

Telefono: 02 87366396

INHOUD VAN VERPAKKING



4-POORT SUPERSNELLE USB 3.0 HUB
DUB-1340

STROOMADAPTER

USB 3.0 KABEL
USB 3.0 STANDAARD-A NAAR USB 3.0 MICRO-B

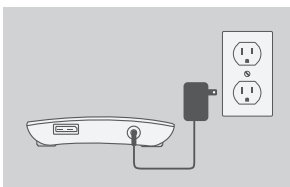
Neem contact op met uw wederverkoper indien één van deze items ontbreekt.

NEDERLANDS

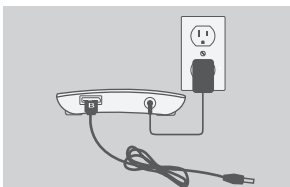
PRODUCT INSTALLATIE

SNELLE INSTALLATIE

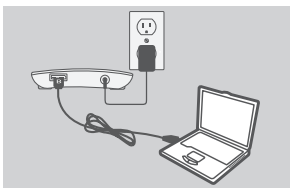
NEDERLANDS



1. Sluit de stroomadapter aan op de stroomconnector aan de achterkant van de DUB-1340, steek vervolgens de stroomadapter in een stopcontact.



2. Sluit de USB 3.0 Micro-B stekker (de kleinere stekker) van de meegeleverde USB 3.0 kabel aan op de connector aan de achterkant van de DUB-1340.



3. Sluit de USB 3.0 Standaard-A stekker (de grootste stekker) van de meegeleverde USB 3.0 kabel aan op de USB 3.0 poort op uw computer.

Of u kunt een USB 2.0 standaard-A naar USB 2.0 micro-B kabel gebruiken om de DUB-1340 aan te sluiten op uw computer. In dit geval zult u de DUB-1340 uitsluitend kunnen gebruiken als een USB 2.0 hub.

Opgelet :zorg dat de stroomvereisten voor toestellen aangesloten op de DUB-1340 niet meer bedragen dan 2.1 A voor een enkele poort of 3.2 A in totaal voor alle aangesloten toestellen.

iPad[®] SYNC

TEGELIJKERTIJD OPLADEN EN SYNCHRONISEREN VAN UW iPad[®]

- Voor het tegelijkertijd opladen en synchroniseren van uw iPad[®] wanneer deze via de DUB-H7 is aangesloten op een Windows computer, gaat u naar de Productondersteuningspagina voor de DUB-H7 op www.dlink.com en download het iPad_Charge.exe programma op uw computer. Na de installatie van dit programma kunt u uw iPad[®] tegelijkertijd synchroniseren en opladen.

Let op: iPad[®] is een geregistreerd handelsmerk van Apple Inc.

NEDERLANDS

PROBLEEMOPLOSSING

INSTALLATIE- EN CONFIGURATIEPROBLEMEN

1. MIJN COMPUTER HERKENT DE HUB ALLEEN ALS EEN USB 2.0 APPARAAT.

Zorg dat u de meegeleverde USB 3.0 kabel gebruikt om een verbinding te maken met de DUB-1340. Zorg er ook voor dat u een verbinding maakt met een USB 3.0 poort op uw computer en niet met een USB 2.0 poort.

2. APPARATEN DIE ZIJN AANGESLOTEN OP DE DUB-1340 WORDEN NIET HERKEND DOOR MIJN PC.

Zorg dat u de stroomadapter aansluit op de DUB-1340.

TECHNISCHE ONDERSTEUNING

Technische ondersteuning voor klanten in Nederland:

<http://www.dlink.com> / 0107994344 / €0.15per minuut.

Technische ondersteuning voor klanten in België:

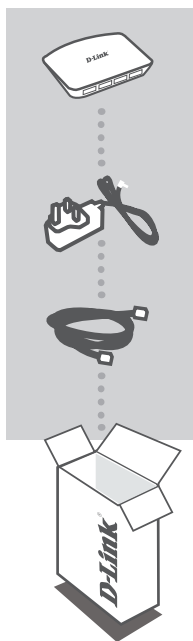
<http://www.dlink.com> / 033039971 / €0.175per minuut(spitsuren), €0.0875per minuut(daluren)

Technische ondersteuning voor klanten in Luxemburg:

<http://www.dlink.com> / +32 70 66 06 40

ZAWARTOŚĆ OPAKOWANIA

POLSKI



SUPERSZYBKIE USB 3.0 HUB Z 4 PORTAMI
DUB-1340

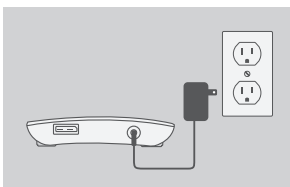
ZASILACZ SIECIOWY

KABEL DO USB 3.0
USB 3.0 STANDARD-A DO USB 3.0 MICRO-B

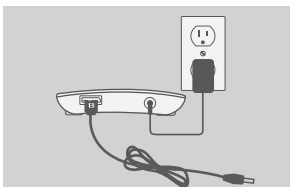
Jeśli w opakowaniu brakuje któregokolwiek z tych elementów,
skontaktuj się ze sprzedawcą.

INSTALACJA PRODUKTU

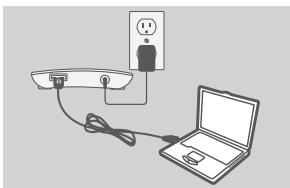
SZYBKA INSTALACJA



1. Podłącz zasilacz sieciowy do złącza zasilania z tyłu DUB-1340, następnie włóż wtyczkę zasilacza sieciowego do gniazdka.



2. Podłącz wtyczkę USB 3.0 Micro-B (mniejszą) załączonego kabla USB 3.0 do złącza z tyłu DUB-1340.



3. Podłącz do portu USB 3.0 w Twoim komputerze wtyczkę USB 3.0 Standard-A (większą) załączonego kabla USB 3.0.

Możesz również użyć USB 2.0 Standard-A do kabla do USB 2.0 Micro-B w celu podłączenia DUB-1340 do swojego komputera. W takim przypadku można będzie użyć jedynie DUB-1340 jako hub USB 2.0

Note :Please make sure that the power draw requirements for devices connected to the DUB-1340 do not exceed 2.1 A for a single port, or 3.2 A total for all connected devices.

POLSKI

SYNCHRONIZOWANIE TABLETU iPad®

JEDNOCZESNE SYNCHRONIZOWANIE I ŁADOWANIE TABLETU iPad®

- Jeśli chcesz jednocześnie ładować i synchronizować urządzenie iPad®, podczas gdy jest podłączone za pomocą DUB-H7 do komputera z systemem Windows, przejdź do strony wsparcia produktu DUB-H7 na stronie www.dlink.com i pobierz program iPad_Charge.exe na komputer. Po zainstalowaniu tego programu, będziesz mógł jednocześnie synchronizować i ładować tablet iPad®.

UWAGA: iPad® jest zarejestrowanym znakiem handlowym Apple Inc.

POLSKI

ROZWIĄZYWANIE PROBLEMÓW

PROBLEMY Z INSTALACJĄ I KONFIGURACJĄ

1. MÓJ KOMPUTER ROZPOZNAJE HUB TYLKO JAKO URZĄDZENIE USB 2.0.

Upewnij się, że DUB-1340 podłączony jest za pomocą załączonego kabla do USB 3.0. Upewnij się również, że podłączasz go na swoim komputerze do portu USB 3.0, a nie do portu 2.0.

2. MÓJ KOMPUTER NIE ROZPOZNAJE URZĄDZEŃ PODŁĄCZONYCH DO DUB-1340.

Upewnij się, że do DUB-1340 podłączony jest zasilacz sieciowy.

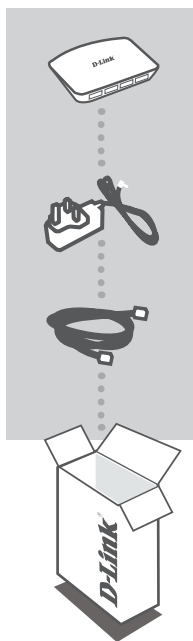
POMOC TECHNICZNA

Telefoniczna pomoc techniczna firmy D-Link: 0 801 022 021

Pomoc techniczna firmy D-Link świadczona przez Internet:

<http://www.dlink.com>

OBSAH BALENÍ



4PORTOVÝ VYSOKORYCHLOSTNÍ ROZBOČOVAČ USB 3.0
DUB-1340

NAPÁJECÍ ADAPTÉR

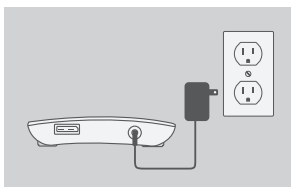
KABEL USB 3.0
USB 3.0 STANDARD-A NA USB 3.0 MICRO-B

Pokud některá z uvedených položek v balení chybí, kontaktujte prosím svého prodejce.

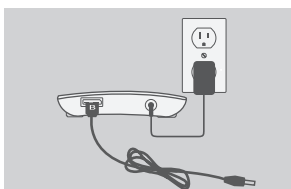
ČESKY

INSTALACE PRODUKTU

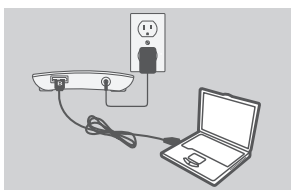
RYCHLÁ INSTALACE



1. Zapojte napájecí adaptér do napájecího konektoru na zadní straně rozbočovače DUB-1340 a poté zapojte napájecí adaptér do zásuvky.



2. Zapojte konektor USB 3.0 Micro-B (menší konektor) přibaleného kabelu USB 3.0 do konektoru na zadní straně rozbočovače DUB-1340.



3. Zapojte konektor USB 3.0 Standard-A (větší konektor) přibaleného kabelu USB 3.0 do portu USB 3.0 na svém počítači.

Alternativně můžete pro připojení rozbočovače DUB-1340 k počítači použít kabel USB 2.0 Standard-A na USB 2.0 Micro-B. V takovém případě budete moci zařízení DUB-1340 používat jen jako rozbočovač USB 2.0.

Poznámka :Zajistěte, aby požadavky na výkon zařízení připojených k DUB-1340 nepřekračovaly 2,1 A pro jediný port, nebo 3,2 A celkem pro všechna připojená zařízení.

SYNCHRONIZACE ZARÍZENÍ iPad®

JAK iPad SOUČASNĚ NABÍJET A SYNCHRONIZOVAT

- Chcete-li svůj iPad® připojený přes rozbočovač DUB-H7 k počítači se systémem Windows současně nabíjet i synchronizovat, navštivte stránku podpory produktu DUB-H7 na adrese www.dlink.com a stáhněte si do svého počítače program iPad_Charge.exe. Po instalaci tohoto programu budete moci svůj iPad® současně synchronizovat i nabíjet.

Poznámka: iPad® je registrovaná ochranná známka společnosti Apple Inc.

ŘEŠENÍ PROBLÉMŮ

PROBLÉMY S INSTALACÍ A KONFIGURACÍ

1. MŮJ POČÍTAČ ROZPOZNÁ ROZBOČOVAČ JEN JAKO ZAŘÍZENÍ USB 2.0.

Nezapomeňte k připojení rozbočovače DUB-1340 použít přibalený kabel USB 3.0. Také zkontrolujte, zda jej připojujete k portu USB 3.0 na svém počítači, nikoli k portu USB 2.0.

2. POČÍTAČ NEROZPOZNÁ ZAŘÍZENÍ, KTERÁ JSOU PŘIPOJENA K ROZBOČOVAČI DUB-1340.

Nezapomeňte k rozbočovači DUB-1340 připojit napájecí adaptér.

ČESKY

TECHNICKÁ PODPORA

Web: <http://www.dlink.com>

E-mail: support@dlink.cz

Telefon ČR: +420 211 151 640 nebo SK: +421 (0)692 147 110

Telefonická podpora je v provozu: PO - PÁ od 09:00 do 17:00

Volání je zpoplatněno dle příslušných tarifů Vašeho operátora.

A CSOMAG TARTALMA

MAGYAR



4-PORTOS SZUPERGYORS USB 3.0 HUB
DUB-1340

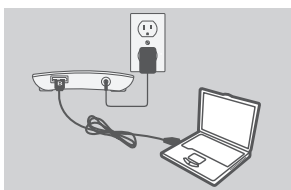
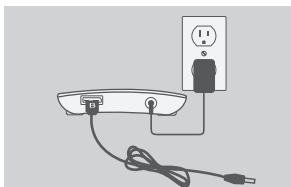
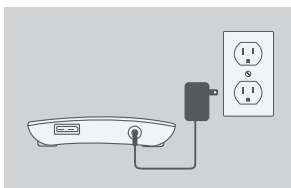
TÁPADAPTER

USB 3.0 KÁBEL
USB 3.0 STANDARD-A - USB 3.0 MICRO-B

Ha ezen elemek bármelyike hiányzik a csomagolásból, vegye fel a kapcsolatot viszonteladójával.

TERMÉK- BEÁLLÍTÁS

GYORS TELEPÍTÉS



1. Csatlakoztassa a tápadaptert a tápkonnektorba a DUB-1340 hátoldalán, majd a tápadapter másik végét a fali aljzatba.
2. Csatlakoztassa a csomagolás részét képező USB 3.0 kábel USB 3.0 Micro-B csatlakozóját (a kisebb csatlakozó) a DUB-1340-es hátulján található konnektorba.
3. Csatlakoztassa a csomagolás részét képező USB 3.0 kábel USB 3.0 Standard-A csatlakozóját (a nagyobb csatlakozó) a számítógép USB 3.0 portjába.

Esetleg használhat USB 2.0 Standard-A - USB 2.0 Micro-B kábelt is a DUB-1340 számítógéphez történő csatlakoztatásához. Ilyen esetben a DUB-1340-et csak USB 2.0 hub-ként fogja tudni használni.

Megjegyzés :Kérjük, ellenőrizze, hogy a DUB-1340-hez csatlakoztatott eszközök tápellátási igényei nem haladják-e meg a 2,1 A értéket egyetlen portnál, vagy a 3,2 A értéket az összes csatlakoztatott eszköznél együtt.

MAGYAR

iPad® SZINKRONIZÁLÁS

AZ iPad® EGYIDEJŰLEG TÖRTÉNŐ TÖLTÉSE ÉS SZINKRONIZÁLÁSA

- Amennyiben egyszerre szeretné tölteni és szinkronizálni iPad®-jét, amikor DUB-H7-en keresztül Windows-os számítógéphez van csatlakoztatva, látogasson el a DUB-H7 Terméktámogatási oldalára (www.dlink.com) és töltsse le számítógépére az iPad_Charge.exe programot. Miután telepítette a programot, egyszerre fogja tudni szinkronizálni és tölteni iPad®-jét.

Tartsa Szem Előtt: Az iPad® az Apple Inc. bejegyzett védjegye.

HIBAEELHÁRÍTÁS

MAGYAR

BEÁLLÍTÁSI ÉS KONFIGURÁCIÓS PROBLÉMÁK

1. A SZÁMÍTÓGÉPEM A HUB-OT CSAK USB 2.0-ÁS ESZKÖZKÉNT ÉSZLELI.

Bizonyosodjon meg arról, hogy a csomagolásban található USB 3.0 kábelt használja a DUB-1340 csatlakoztatásához. Ellenőrizze azt is, hogy azt a számítógép USB 3.0 portjába, nem pedig USB 2.0 portba csatlakoztatja.

2. A SZÁMÍTÓGÉPEM NEM ISMERI FEL A DUB-1340-HEZ CSATLAKOZTATOTT ESZKÖZÖKET.

Bizonyosodjon meg arról, hogy a tápadaptert a DUB-1340-hez csatlakoztatja.

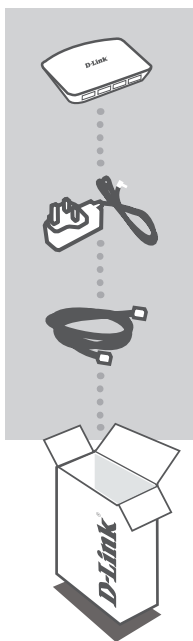
TECHNIKAI TÁMOGATÁS

URL : <http://www.dlink.com>

Tel. : 06 80 315-465

Ingyenes zöld szám

INNHold I PAKKEN



4-PORT SUPERSPEED USB 3.0-HUB
DUB-1340

STRØMADAPTER

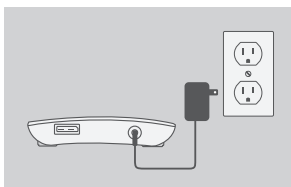
USB 3.0-KABEL
USB 3.0 STANDARD-A TIL USB 3.0 MICRO-B

Hvis noen av postene mangler må du kontakte forhandleren.

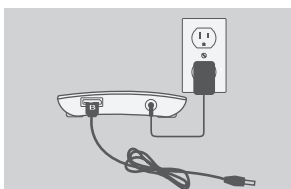
NORSK

PRODUKT OPPSETT

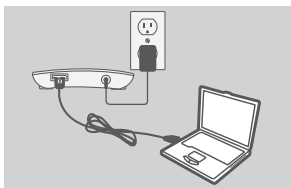
HURTIGINSTALLERING



1. Koble strømadapteren til strømkontakten på baksiden av DUB-1340, og koble strømadapteren til en stikkontakt.



2. Koble USB 3.0 Micro-B-plugg (den mindre pluggen) av den medfølgende USB-3.0-kabelen til kontakten på baksiden av DUB-1340.



3. Koble USB-3.0 Standard-A-plugg (det største pluggen) av den medfølgende USB-3.0-kabelen til USB-3.0-porten på datamaskinen.

Alternativt kan du bruke en USB-2.0 Standard-A til USB 2.0 Micro-B-kabel for å koble DUB-1340 til datamaskinen. I dette tilfellet vil du kun kunne bruke DUB-1340 som en USB 2.0-hub.

Merk :Sørg for at kravene til strøm for enheter som er koblet til DUB-1340 ikke overstiger 2,1 A for en enkelt port, eller 3,2 A totalt for alle tilkoblede enheter.

iPad® SYNC

LADE OG SYNKRONISERE iPad® SAMTIDIG

- Hvis du ønsker å lade og synkronisere iPad® samtidig når den er tilkoblet via DUB-H7 til en Windows-maskin, gå til produktsupportsiden for DUB-H7 på www.dlink.com og last ned iPad_Charge.exe-programmet til din PC. Når du har installert dette programmet, vil du kunne synkronisere og lade iPad® samtidig.

Merk: iPad® er et registrert varemerke for Apple Inc.

FEILSØKING

OPPSETT- OG KONFIGRASJONSPROBLEMER

1. PC-EN GJENKJENNER BARE HUB-EN SOM EN USB 2.0-ENHET.

Kontroller at du bruker den medfølgende USB-3.0-kabelen for å koble til DUB-1340. Kontroller også at du kobler til en USB-3.0-port på datamaskinen, og ikke til en USB 2.0-port.

2. ENHETER SOM ER KOBLET TIL DUB-1340 BLIR IKKE GJENKJENT AV PC-EN MIN.

Sjekk at du kobler strømadapteren til DUB-1340.

NORSK

TEKNISK SUPPORT

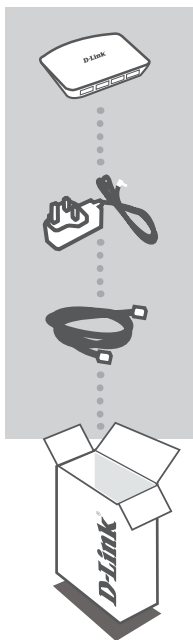
D-Link Teknisk Support over Internett: <http://www.dlink.com>

D-Link Teknisk telefonsupport: 820 00 755

(Hverdager 08:00 – 20:00)

INDHOLD AF ÆSKE

DANSK



4-PORTS SUPERSPEED USB 3.0 HUB
DUB-1340

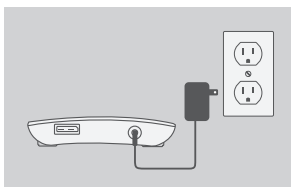
SPÆNDINGSADAPTER

USB 3.0 KABEL
USB 3.0 STANDARD-A TIL USB 3.0 MICRO-B

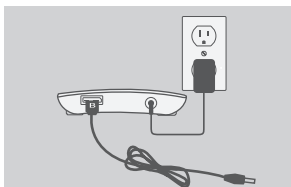
Hvis én eller flere dele mangler i æsken, skal du kontakte forhandleren.

PRODUKT INDSTILLING

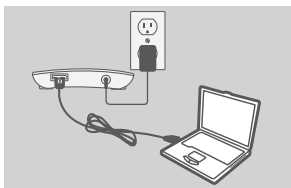
HURTIG INSTALLATION



1. Tilslut spændingsadapteren til strøminds gangen på bagsiden af DUB-1340, stik derefter spændingsadapteren i en stikkontakt.



2. Tilslut USB 3.0 Micro-B-stikket (det mindste stik) på det medsendte USB 3.0-kabel til porten på bagsiden af DUB-1340.



3. Tilslut USB 3.0 Standard-A-stikket (det store stik) på det medsendte USB 3.0-kabel til USB 3.0-porten på din computer.

DANSK

Alternativt kan du benytte et USB 2.0 Standard-A til USB 2.0 Micro-B-kabel til at tilslutte DUB-1340 til din computer. I dette tilfælde kan du kun anvende DUB-1340 som en USB 2.0-hub.

Bemærk :Sørg for, at effektbehovet for enheder, der tilsluttes til DUB-1340, ikke overstiger 2,1 A for en enkelt port eller 3,2 A i alt for alle tilsluttede enheder.

iPad®-SYNKRONISERING

OPLADNING OG SYNKRONISERING AF iPad® PÅ SAMME TID

- Hvis du vil oplade og synkronisere din iPad® samtidigt, når den er tilsluttet via DUB-H7 til en Windows-computer, henvises til produktsupport-siden for DUB-H7 på www.dlink.com for at downloade programmet iPad_Charge.exe til computeren. Når du har installeret dette program, kan du synkronisere og oplade din iPad® samtidigt.

Bemærk: iPad® er et registreret varemærke fra Apple Inc.

FEJLFINDING

DANSK

INDSTILLINGS- OG KONFIGURATIONSPROBLEMER

1. MIN COMPUTER GENKENDER KUN HUB'EN SOM EN USB 2.0-ENHED.

Kontrollér, at du anvender det medsendte USB 3.0-kabel til at tilslutte DUB-1340. Kontrollér også, at du tilslutter til en USB 3.0-port på din computer og ikke til en USB 2.0-port.

2. ENHEDER, DER ER TILSLUTTET TIL DUB-1340, GENKENDES IKKE AF MIN PC.

Kontrollér, at du har tilsluttet spændingsadapteren til DUB-1340.

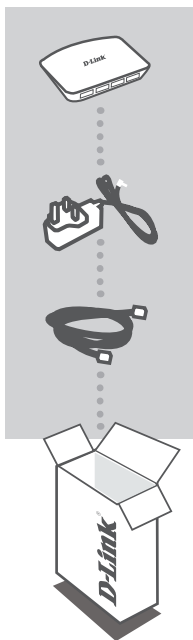
TEKNISK SUPPORT

D-Link teknisk support på Internettet: <http://www.dlink.com>

D-Link teknisk support over telefonen: Tlf.: 901 388 99

Normale åbningstider: Hverdage kl. 08:00 – 20:00

PAKKAUKSEN SISÄLLYS



**4-PORTTINEN HUIPPUNOPEA USB 3.0 -TUKIASEMA
DUB-1340**

VIRTASOVITIN

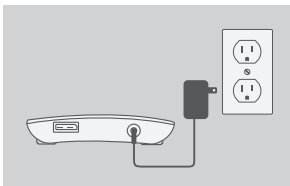
USB 3.0 -JOHTO
USB 3.0 STANDARD-A - USB 3.0 MICRO-B

Jos pakkauksesta puuttuu jokin näistä osista, ota yhteyttä myyjään.

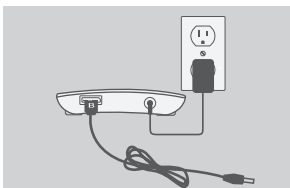
SUOMI

TUOTTEEN ASENNUS

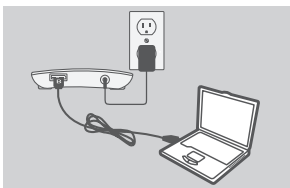
PIKA-ASENNUS



1. Kytke virtasovitin DUB-1340:n takana olevaan virtaliittimeen ja sitten pistorasiaan.



2. Kytke toimitetun USB 3.0 -johdon USB 3.0 Micro-B -liitin (pienempi liitin) DUB-1340:n takana olevaan liittimeen.



3. Kytke toimitetun USB 3.0 -johdon USB 3.0 Standard-A -liitin (isompi liitin) tietokoneen USB 3.0 -porttiin.

SUOMI

Vaihtoehtoisesti voit kytkeä DUB-1340:n tietokoneeseen USB 2.0 Standard-A - USB 2.0 Micro-B -johdolla. Siinä tapauksessa voit käyttää DUB-1340:tä vain USB 2.0 -tukiasemana.

Huomaa :Varmista, että DUB-1340:een kytkettyjen laitteiden tehovaatimukset eivät ylitä 2,1 A:ta yhdelle liittimille tai yhteensä 3,2 A:ta kaikille kytketyille laitteille.

iPad® IN SYNKRONOINTI

iPad® IN LATAAMINEN JA SYNKRONOIMINEN SAMANAIKAISESTI

- Jos haluat ladata ja synkronoida iPad®in samanaikaisesti sen ollessa kytkettynä DUB-H7: n kautta Windows-tietokoneeseen, siirry DUB-H7:n tuotetukisivulle www.dlink.com-sivustossa ja lataa iPad_Charge.exe-ohjelma tietokoneellesi. Kun olet asentanut tämän ohjelman, pystyt synkronoimaan ja lataamaan iPad®in samanaikaisesti.

Huomaa: iPad® Apple Inc.:n rekisteröity tavaramerkki.

ONGELMATILANTEET

ASENNUS- JA ASETUSONGELMAT

1. TIETOKONEENI TUNNISTAA TUKIASEMAN VAIN USB 2.0 -LAITTEENA.

Varmista, että olet käyttänyt toimitettua USB 3.0 -johtoa DUB-1340:n kytkemiseen. Varmista myös, että kytket johdon tietokoneen USB 3.0 -porttiin eikä USB 2.0 -porttiin.

2. TIETOKONE EI TUNNISTA DUB-1340:EN KYTKETTYJÄ LAITTEITA.

Varmista, että olet kytkenyt virtasovittimen DUB-1340:en.

SUOMI

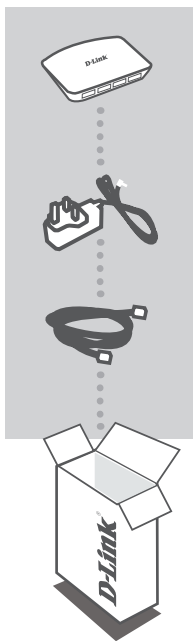
TEKNISTÄ TUKEA ASIAKKAILLE SUOMESSA

Internetin kautta : <http://www.dlink.com>

Arkisin klo. 09:00 – 21:00

Numerosta : 0600 - 155 57

FÖRPACKNINGS- INNEHÅLL



4-PORT SUPERSPEED USB 3.0 HUB
DUB-1340

NÄTADAPTER

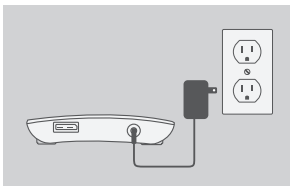
USB 3.0-KABEL
USB 3.0 STANDARD-A TILL USB 3.0 MICRO-B

Om någon av artiklarna saknas i förpackningen var vänlig kontakta din återförsäljare.

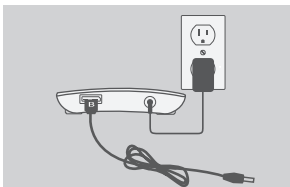
SVENSKA

PRODUKT- INSTÄLLNING

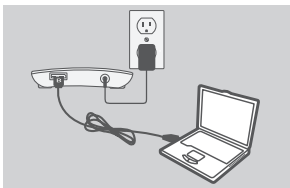
SNABBINSTALLATION



1. Anslut nätadaptern till strömkontakten på baksidan av DUB-1340-enheten, koppla sedan in nätadaptern till ett eluttag.



2. Anslut USB 3.0 micro-B-kontakten (den mindre kontakten) på den medföljande USB 3.0-kabeln till kontakten på baksidan av DUB-1340-enheten.



3. Anslut USB 3.0 standard-A-kontakten (den större kontakten) på den medföljande USB 3.0-kabeln till datorporten.

Alternativt så kan du använda en USB 2.0 standard-A-till-USB 2.0 micro-B-kabel för att ansluta DUB-1340-enheten till datorn. Då kan du endast använda DUB-1340-enheten som en USB 2.0-hubb.

OBS! Strömuttagskravet för enheterna som anslutits till DUB-1340 får inte överskrida 2,1 A för en enskild port, eller totalt 3,2 A för alla anslutna enheter.

SVENSKA

SYNKNING AV iPad®

LADDA OCH SYNKA DIN iPad® SAMTIDIGT

- Om du samtidigt vill ladda och synka din iPad® när den är ansluten via DUB-H7 till en Windows-dator går du till sidan med produktsupport för DUB-H7 på www.dlink.com och hämtar programmet iPad_Charge.exe till datorn. När du har installerat programmet kan du samtidigt synka och ladda din iPad®.

Observera: iPad® är ett registrerat varumärke som tillhör Apple Inc.

FELSÖKNING

PROBLEM MED INSTÄLLNING OCH KONFIGURATION

1. DATORN KÄNNER BARA IGEN HUBBEN SOM EN USB 2.0-ENHET.

Kontrollera att du använder den medföljande USB 3.0-kabeln för att ansluta DUB-1340-enheten. Kontrollera även att du ansluter till en USB 3.0-port på datorn och inte till en USB 2.0-port.

2. ENHETER SOM ÄR ANSLUTNA TILL DUB-1340-ENHETEN KÄNNES INTE IGEN AV DATORN.

Kontrollera att du har kopplat in nätadaptern till DUB-1340-enheten.

SVENSKA

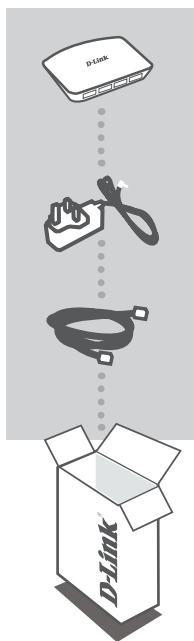
TEKNISK SUPPORT

D-Link Teknisk Support via Internet: <http://www.dlink.com>

D-Link Teknisk Support via telefon: 0900 - 100 77 00

Vardagar 08:00 – 20:00

CONTEÚDOS DE EMBALAGEM



HUB USB 3.0 DE ALTA VELOCIDADE COM 4 PORTAS
DUB-1340

ADAPTADOR DE CORRENTE

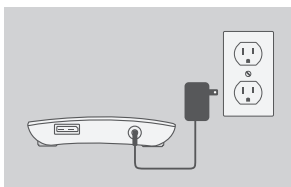
CABO USB 3.0
CABO USB 3.0 PADRÃO-A PARA USB 3.0 MICRO-B

Se algum destes itens estiverem ausentes da embalagem,
contacte o seu revendedor.

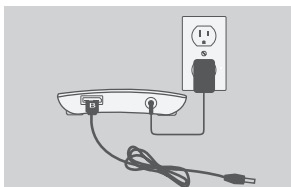
PORTUGUÊS

CONFIGURAÇÃO DO PRODUTO

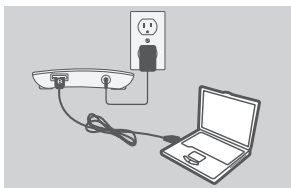
INSTALAÇÃO RÁPIDA



1. Ligue o adaptador de corrente ao conector de energia na parte traseira do DUB-1340 e, em seguida, ligue o adaptador de energia a uma tomada.



2. Ligue a entrada USB 3.0 Micro-B (a entrada mais pequena) do cabo USB 3.0 incluído ao conector na parte traseira do DUB-1340.



3. Ligue a entrada USB 3.0 Padrão-A (a entrada maior) do cabo USB 3.0 incluído à porta USB 3.0 do seu computador.

Como alternativa, pode utilizar um cabo USB 2.0 Padrão-A para USB 2.0 Micro-B para ligar o DUB-1340 ao seu computador. Neste caso, poderá apenas utilizar o DUB-1340 como um hub USB 2.0.

Nota: certifique-se de que os requisitos de potência requerida para dispositivos ligados ao DUB-1340 não excedem 2,1 A para uma porta única ou 3,2 A no total para todos os dispositivos ligados.

iPad® SINCRONIZAÇÃO

CARREGAR E SINCRONIZAR O SEU iPad® AO MESMO TEMPO

- Se quiser simultaneamente carregar e sincronizar o seu iPad® enquanto está ligado a um computador Windows através do DUB-H7, visite a página de Suporte ao Produto para o DUB-H7 em www.dlink.com e descarregue o programa iPad_Charge.exe para o seu computador. Após instalar este programa, vai poder sincronizar e carregar o seu iPad® simultaneamente.

Nota Importante: iPad® é uma marca registada da Apple Inc.

RESOLUÇÃO DE PROBLEMAS

PROBLEMAS DE CONFIGURAÇÃO E DEFINIÇÕES

1. O MEU COMPUTADOR APENAS RECONHECE O HUB COMO UM DISPOSITIVO USB 2.0.

Certifique-se de que utiliza o cabo USB 3.0 incluído para ligar o DUB-1340. Para além disso, certifique-se de que liga a uma porta USB 3.0 no seu computador e não a uma porta USB 2.0.

2. OS DISPOSITIVOS LIGADOS AO DUB-1340 NÃO SÃO RECONHECIDOS PELO MEU COMPUTADOR.

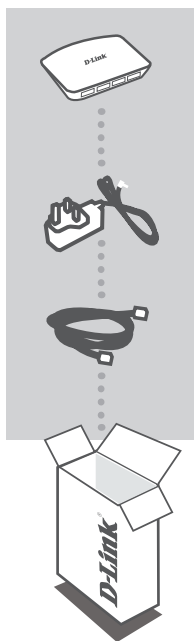
Certifique-se de que liga o adaptador de corrente ao DUB-1340.

ASSISTÊNCIA TÉCNICA

Assistência Técnica da D-Link na Internet: <http://www.dlink.com>

Assistência Técnica Telefónica da D-Link: +351 707 78 00 10

ΠΕΡΙΕΧΟΜΕΝΑ ΣΥΣΚΕΥΑΣΙΑΣ



ΔΙΑΝΟΜΕΑΣ USB SUPERSPEED 4 ΘΥΡΩΝ 3.0
DUB-1340

ΠΡΟΣΑΡΜΟΓΕΑΣ ΙΣΧΥΟΣ

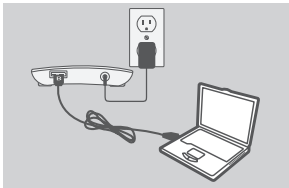
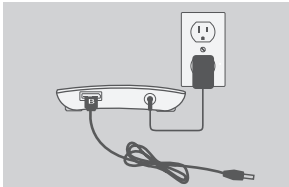
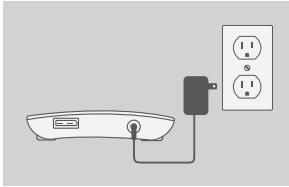
ΚΑΛΩΔΙΟ USB 3.0
STANDARD-A USB 3.0 ΣΕ USB 3.0 MICRO-B

Εάν κάποιο από αυτά τα αντικείμενα δεν υπάρχουν στη συσκευασία σας, επικοινωνήστε με τον μεταπωλητή σας.

ΕΛΛΗΝΙΚΑ

ΡΥΘΜΙΣΗ ΠΡΟΪΟΝΤΟΣ

ΓΡΗΓΟΡΗ ΕΓΚΑΤΑΣΤΑΣΗ



1. Συνδέστε τον προσαρμογέα ισχύος στο συνδετήρα ισχύος στο πίσω μέρος του DUB-1340 και στη συνέχεια συνδέστε τον προσαρμογέα ισχύος σε μια πρίζα τροφοδοσίας.
2. Συνδέστε το βύσμα USB 3.0 Micro-B (το μικρότερο βύσμα) του περιλαμβανόμενου καλωδίου USB 3.0 στο συνδετήρα στο πίσω μέρος του DUB-1340.
3. Συνδέστε το βύσμα USB 3.0 Standard-A (το μεγαλύτερο βύσμα) του περιλαμβανόμενου καλωδίου USB 3.0 στη θύρα USB 3.0 του υπολογιστή σας.

Εναλλακτικά, μπορείτε επίσης να χρησιμοποιήσετε ένα καλώδιο USB 2.0 Standard-A σε USB 2.0 Micro-B για σύνδεση του DUB-1340 στον υπολογιστή σας. Σε αυτήν την περίπτωση, μπορείτε να χρησιμοποιήσετε το DUB-1340 μόνο ως διανμέα USB 2.0.

Σημείωση : Βεβαιωθείτε ότι οι απαιτήσεις ισχύος των συσκευών που είναι συνδεδεμένες στο DUB-1340 δεν υπερβαίνουν τα 2,1 A για μία θύρα ή τα 3,2 A για όλες τις συνδεδεμένες συσκευές.

ΕΛΛΗΝΙΚΑ

Συγχρονισμός iPad®

ΠΑΡΑΛΛΗΛΗ ΦΟΡΤΙΣΗ ΚΑΙ ΣΥΓΧΡΟΝΙΣΜΟΣ ΤΟΥ iPad®

- Εάν επιθυμείτε να φορτίσετε και να συγχρονίσετε το iPad® σας ταυτόχρονα, όταν είναι συνδεδεμένο μέσω του DUB-H7 σε υπολογιστή με Windows, μεταβείτε στη σελίδα Υποστήριξης Προϊόντων για το DUB-H7 στο www.dlink.com και κάντε λήψη του προγράμματος iPad_Charge.exe στον υπολογιστή σας. Μόλις θα έχετε εγκαταστήσει αυτό το πρόγραμμα, θα μπορείτε να συγχρονίσετε και να φορτίσετε το iPad® σας ταυτόχρονα.

Σημειώστε: Το iPad® είναι σήμα κατατεθέν της Apple Inc.

ΕΠΙΛΥΣΗ ΠΡΟΒΛΗΜΑΤΩΝ

ΠΡΟΒΛΗΜΑΤΑ ΡΥΘΜΙΣΗΣ ΚΑΙ ΔΙΑΜΟΡΦΩΣΗΣ

1. Ο ΥΠΟΛΟΓΙΣΤΗΣ ΜΟΥ ΑΝΑΓΝΩΡΙΖΕΙ ΤΟ ΔΙΑΝΟΜΕΑ ΜΟΝΟ ΩΣ ΣΥΣΚΕΥΗ USB 2.0.

Βεβαιωθείτε ότι χρησιμοποιείτε το περιλαμβανόμενο καλώδιο USB 3.0 για να συνδέσετε το διανομέα DUB-1340. Επίσης, βεβαιωθείτε ότι το συνδέετε σε μια θύρα USB 3.0 στον υπολογιστή σας και όχι σε θύρα USB 2.0.

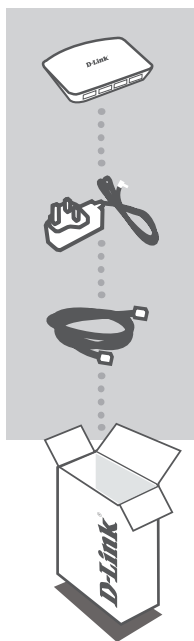
2. Ο ΥΠΟΛΟΓΙΣΤΗΣ ΜΟΥ ΔΕΝ ΑΝΑΓΝΩΡΙΖΕΙ ΤΙΣ ΣΥΣΚΕΥΕΣ ΠΟΥ ΕΧΟΥΝ ΣΥΝΔΕΘΕΙ ΣΤΟ DUB-1340.

Βεβαιωθείτε ότι συνδέετε τον προσαρμογέα ισχύος στο DUB-1340.

ΤΕΧΝΙΚΗ ΥΠΟΣΤΗΡΙΞΗ

D-Link Hellas Support Center
<http://www.dlink.com>
Καλύμνου 12, 112 51, Αθήνα
Τηλ. 213 0020353 (Δευτέρα - Παρασκευή, 09.00 - 19.00)
Fax. 210 8653172

SADRŽAJ PAKIRANJA



4-PORTNO SUPERSPEED USB 3.0 ČVORIŠTE
DUB-1340

STRUJNI ADAPTER

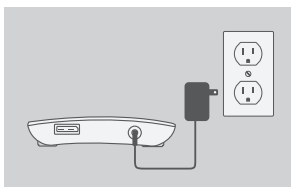
USB 3.0 KABEL
USB 3.0 STANDARD-A NA USB 3.0 MICRO-B

Ako nešto od navedenih sadržaja nedostaje, obratite se
prodavaču.

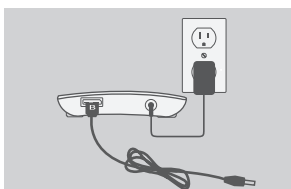
HRVATSKI

POSTAVLJANJE PROIZVODA

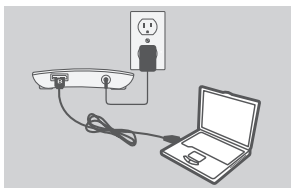
BRZO POSTAVLJANJE



1. Jedan kraj strujnog adaptera priključite na priključnicu napajanja na poleđini uređaja DUB-1340, a drugi kraj strujnog adaptera priključite na strujnu utičnicu.



2. USB 3.0 Micro-B priključak (manji) priloženog USB 3.0 kabela priključite na priključnicu na poleđini uređaja DUB-1340.



3. USB 3.0 standard-A (veći) priključak priloženog USB 3.0 kabela priključite na USB 3.0 priključnicu računala.

Alternativno, DUB-1340 možete povezati s računalom koristeći kabela USB 2.0 standard-A na USB 2.0 Micro-B. U tom ćete slučaju DUB-1340 moći koristiti samo kao USB 2.0 čvorište.

Napomena : Pobrinite se struja koju troše uređaji priključeni na DUB-1340 ne premašuje 2,1 A za jedan port ili ukupno 3,2 A za sve priključene uređaje.

SINKRONIZACIJA UREĐAJA iPad®

PUNJENJE I SINKRONIZIRANJE VAŠEG UREĐAJA iPad®

- Ako želite istovremeno puniti i sinkronizirati iPad® dok je preko DUB-H7 priključen na računalo sa sustavom Windows, posjetite stranicu podrške za DUB-H7 na www.dlink.com i preuzmite program iPad_Charge.exe na svoje računalo. Nakon što instalirate program moći ćete istovremeno sinkronizirati i puniti svoj iPad®.

Molimo, Imajte na Umu: iPad® je registrirani zaštitni znak tvrtke Apple Inc.

OTKLANJANJE POTEŠKOĆA

POTEŠKOĆE S POSTAVLJANJEM I KONFIGURACIJOM

1. MOJE RAČUNALO PREPOZNAJE ČVORIŠTE SAMO KAO USB 2.0 UREĐAJ.

DUB-1340 trebate priključiti putem priloženog kabela USB 3.0. Osim toga, kabel trebate priključiti na USB 3.0 port računala, a ne na USB 2.0 port.

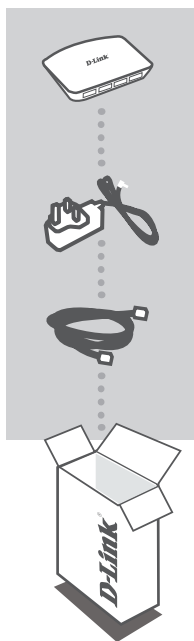
2. MOJE RAČUNALO NE PREPOZNAJE UREĐAJE PRIKLJUČENE NA DUB-1340.

Ne zaboravite priključiti strujni adapter na DUB-1340.

TEHNIČKA PODRŠKA

Hvala vam na odabiru D-Link proizvoda. Za dodatne informacije, podršku i upute za korištenje uređaja, molimo vas da posjetite D-Link internetsku stranicu na <http://www.dlink.com>

VSEBINA PAKETA



SUPERSPEED USB 3.0 RAZDELILNIK S 4 VRATI
DUB-1340

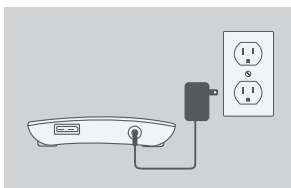
NAPAJALNI ADAPTER

KABEL USB 3.0
USB 3.0 STANDARD-A NA USB 3.0 MICRO-B

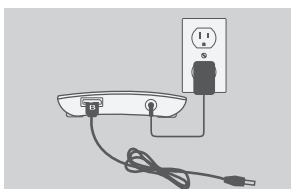
Če kateri koli izmed teh predmetov manjka, kontaktirajte svojega trgovca.

NAMESTITEV IZDELKA

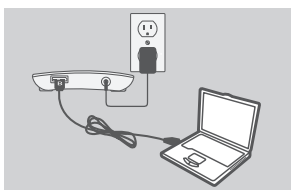
HITRA NAMESTITEV



1. Priključite napajalni adapter v napajalni priključek na hrbtni strani DUB-1340 in potem vtaknite napajalni adapter v napajalno vtičnico.



2. Priključite vtič USB 3.0 Micro-B (manjši vtič) priloženega kabla USB 3.0 v priključek na hrbtni strani DUB-1340.



3. Priključite vtič USB 3.0 Standard-A (večji vtič) priloženega kabla USB 3.0 v vrata USB 3.0 na vašem računalniku.

Lahko uporabite tudi kabel USB 2.0 Standard-A na USB 2.0 Micro-B za povezovanje DUB-1340 z vašim računalnikom. V tem primeru boste lahko uporabljali DUB-1340 le kot razdelilnik USB 2.0.

Opomba : Zagotovite, da tok, ki ga rabijo naprave, povezane na DUB-1340, ni večji od 2,1 A za ena vrata, oziroma skupaj 3,2 A za vse povezane naprave.

SINHRONIZACIJA iPad®

ISTOČASNO POLNJENJE IN SINHRONIZIRANE NAPRAVE iPad®

- Če želite istočasno polniti in sinhronizirati iPad®, ko je preko DUB-H7 priključen na računalnik s sistemom Windows, odprite stran za podporo izdelka za DUB-H7 na naslovu www.dlink.com in prenesite program iPad_Charge.exe na računalnik. Potem, ko namestite program, boste lahko istočasno polnili in sinhronizirali svoj iPad®.

Opomba: iPad® je registrirana blagovna znamka podjetja Apple Inc.

ODPRAVLJANJE TEŽAV

PROBLEMI PRI POSTAVITVI IN NASTAVITVI

1. MOJ RAČUNALNIK ZAZNA RAZDELILNIK SAMO KOT NAPRAVO USB 2.0.

Obvezno uporabite priložen kabel USB 3.0 za povezovanje DUB-1340. Zagotovite tudi, da povežete v vrata 3.0 na vašem računalniku, ne pa v vrata USB 2.0.

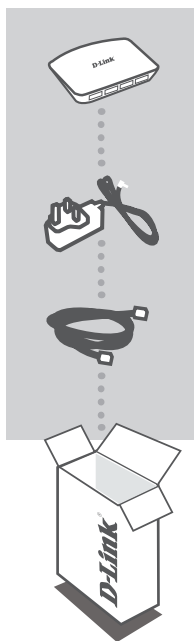
2. MOJ RAČUNALNIK NE NAJDE NAPRAV PRIKLJUČENIH V DUB-1340.

Obvezno priključite napajalni adapter v DUB-1340.

TEHNIČNA PODPORA

Zahvaljujemo se vam, ker ste izbrali D-Link proizvod. Za vse nadaljnje informacije, podporo ter navodila za uporabo prosimo obiščite D-Link - ovo spletno stran <http://www.dlink.com>

CONȚINUTUL PACHETULUI



HUB CU 4 PORTURI DE MARE VITEZĂ USB 3.0
DUB-1340

ADAPTOR DE ALIMENTARE

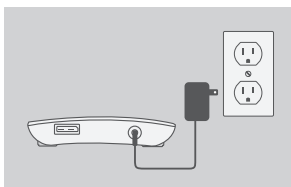
CABLU USB 3.0
USB 3.0 STANDARD-A LA USB 3.0 MICRO-B

Dacă oricare dintre aceste articole lipsește din pachet,
contactați furnizorul.

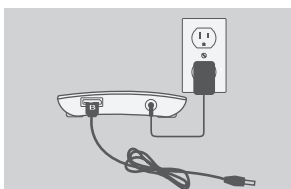
ROMÂNĂ

CONFIGURAREA PRODUSULUI

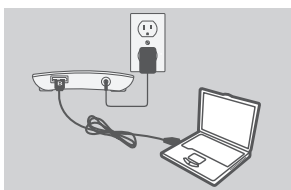
INSTALARE RAPIDĂ



1. Conectați adaptorul de alimentare la conectorul de alimentare de pe partea din spate a dispozitivului DUB-1340, apoi conectați adaptorul de alimentare la o priză electrică.



2. Conectați fișa USB 3.0 Micro-B (fișa mai mică) a cablului USB 3.0 inclus la conectorul de pe partea din spate a dispozitivului DUB-1340.



3. Conectați fișa USB 3.0 Standard-A (fișa mai mare) a cablului USB 3.0 inclus la portul USB 3.0 de pe computer.

În mod alternativ, puteți să utilizați un cablu USB 2.0 Standard-A la USB 2.0 Micro-B pentru a conecta dispozitivul DUB-1340 la computer. În acest caz, veți putea să utilizați dispozitivul DUB-1340 numai ca un hub USB 2.0.

Notă : asigurați-vă că necesarul de alimentare pentru dispozitivele conectate la aparatul DUB-1340 nu depășește 2,1 A pentru un singur port sau 3,2 A pentru toate dispozitivele conectate.

SINCRONIZAREA DISPOZITIVULUI iPad®

ÎNCĂRCAREA ȘI SINCRONIZAREA DISPOZITIVULUI iPad® ÎN ACELAȘI TIMP

- Dacă doriți să încărcați și să sincronizați simultan dispozitivul iPad® când acesta este conectat prin hubul DUB-H7 la un computer Windows, faceți salt la pagina Product Support (Asistență pentru produse) pentru hubul DUB-H7 pe www.dlink.com și descărcați programul iPad_Charge.exe în computer. Odată ce ați instalat acest program, veți avea posibilitatea să sincronizați și să încărcați simultan dispozitivul iPad®.

Rețineți: iPad® este o marcă comercială înregistrată a Apple Inc.

DEPANAREA

PROBLEME DE INSTALARE ȘI CONFIGURARE

1. COMPUTERUL MEU RECUNOAȘTE HUBUL NUMAI CA DISPOZITIV USB 2.0.

Asigurați-vă că utilizați cablul USB 3.0 inclus pentru a conecta dispozitivul DUB-1340. De asemenea, asigurați-vă că vă conectați la un port USB 3.0 de pe computer și nu la un port USB 2.0.

2. DISPOZITIVELE CONECTATE LA DISPOZITIVUL DUB-1340 NU SUNT RECUNOSCUTE DE PC.

Asigurați-vă că ați conectat adaptorul de alimentare la dispozitivul DUB-1340.

SUPPORT TEHNIC

Vă mulțumim pentru alegerea produselor D-Link. Pentru mai multe informații, suport și manuale ale produselor vă rugăm să vizitați site-ul D-Link <http://www.dlink.com>

ROMÂNĂ

NOTES

NOTES

NOTES

NOTES

TECHNICAL SUPPORT

UK	www.dlink.com
IRELAND	www.dlink.com
GERMANY	www.dlink.com
FRANCE	www.dlink.com
SPAIN	www.dlink.com
ITALY	www.dlink.com
NETHERLANDS	www.dlink.com
BELGIUM	www.dlink.com
LUXEMBURG	www.dlink.com
POLAND	www.dlink.com
CZECH	www.dlink.com
HUNGARY	www.dlink.com
NORWAY	www.dlink.com
DENMARK	www.dlink.com
FINLAND	www.dlink.com
SWEDEN	www.dlink.com
GREECE	www.dlink.com
PORTUGAL	www.dlink.com